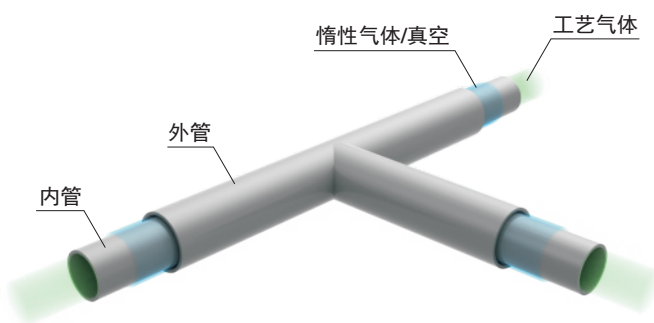
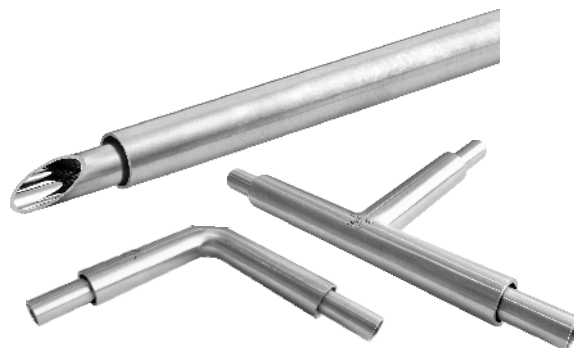


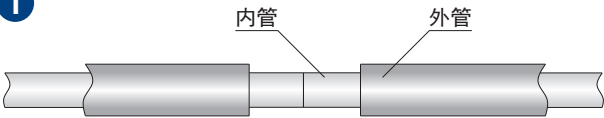
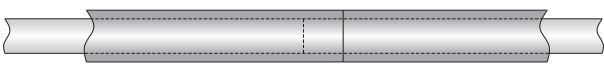
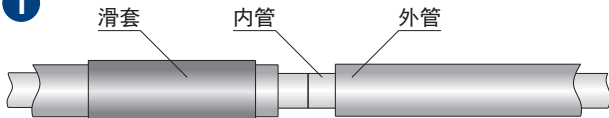

TCA 系列同轴管及接头

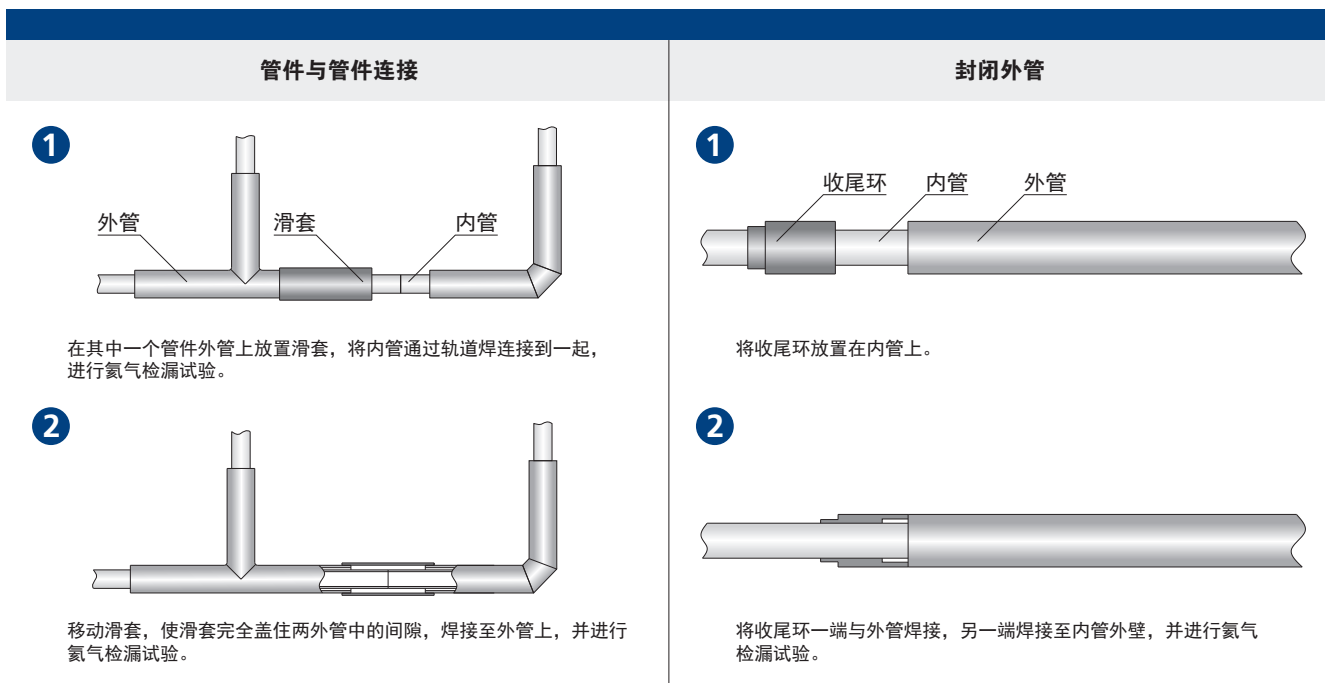
简介

内管为工艺管，通过从原材料、电解抛光、清洁、包装等方面严格要求工艺规范，以达到超高纯流体系统的高洁净度、高性能的要求。外管为安全管，如若内管发生泄漏，溢出介质可流入安全空间。双套管系统只需轨道焊接安装，简单方便，可集成至已有系统和设施中。



连接方式

管道与管道或管道与管件连接方式一	管道与管道或管道与管件连接方式二
<p>1</p>  <p>将内管通过轨道焊连接到一起，进行氦气检漏试验。</p> <p>2</p>  <p>滑动外管使他们完全盖住内管，使用轨道焊进行连接，并进行氦气检漏试验。</p>	<p>1</p>  <p>在外管上放置滑套，将内管通过轨道焊连接到一起，进行氦气检漏试验。</p> <p>2</p>  <p>移动滑套，使滑套完全盖住两外管中的间隙，焊接至外管上，并进行氦气检漏试验。</p>



同轴管

特征

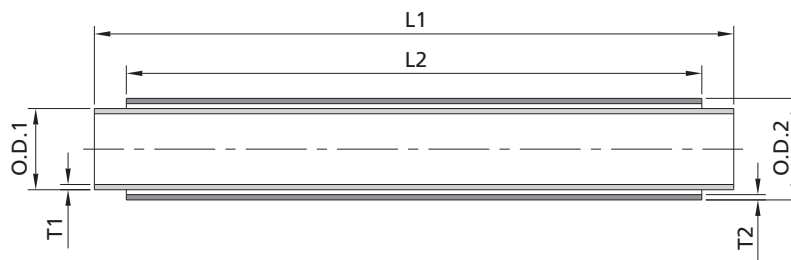
- ◎ 材质：内管：316L、316L 真空重熔
外管：316L、304L
- ◎ 外径：内管：1/4" ~ 2"
外管：1/2" ~ 2 1/2"
- ◎ 工艺：内管：内表面为电解抛光状态，粗糙度 $Ra \leq 0.13 \mu\text{m}$ (5 μin)、 $Ra \leq 0.18 \mu\text{m}$ (7 μin)、 $Ra \leq 0.25 \mu\text{m}$ (10 μin)
外管：内表面为光亮退火或者精密冷加工后光亮退火状态，粗糙度 $Ra \leq 0.38 \mu\text{m}$ (15 μin)、 $Ra \leq 0.51 \mu\text{m}$ (20 μin)、 $Ra \leq 0.8 \mu\text{m}$ (32 μin)、 $Ra \leq 1.6 \mu\text{m}$ (63 μin)；
外表面为机械抛光状态，粗糙度 $Ra \leq 1.6 \mu\text{m}$ (63 μin)
- ◎ 清洗：超声波清洗、冲洗、漂洗，ISO 6 级洁净室内超高纯热氮气吹扫烘干
- ◎ 包装：ISO 4 级洁净室内组装完成后，内管管端戴保护帽，整体使用内外两层聚乙烯袋包装，内层聚乙烯袋充装99.999% 的氮气
- ◎ 标识：品牌、内管牌号、规格、炉号
- ◎ 常规供货长度：6 m、20 ft

材料

等级	标准	FITOK 代码	成分/%							
			C	Mn	P	S	Si	Ni	Cr	Mo
316L	ASTM	6L	≤ 0.035 ^①	≤ 2.00	≤ 0.045	≤ 0.03	≤ 1.00	10.0~15.0	16.0~18.0	2.0~3.0
316L 真空重熔	ASTM	6LV	≤ 0.03	≤ 1.50		≤ 0.01				

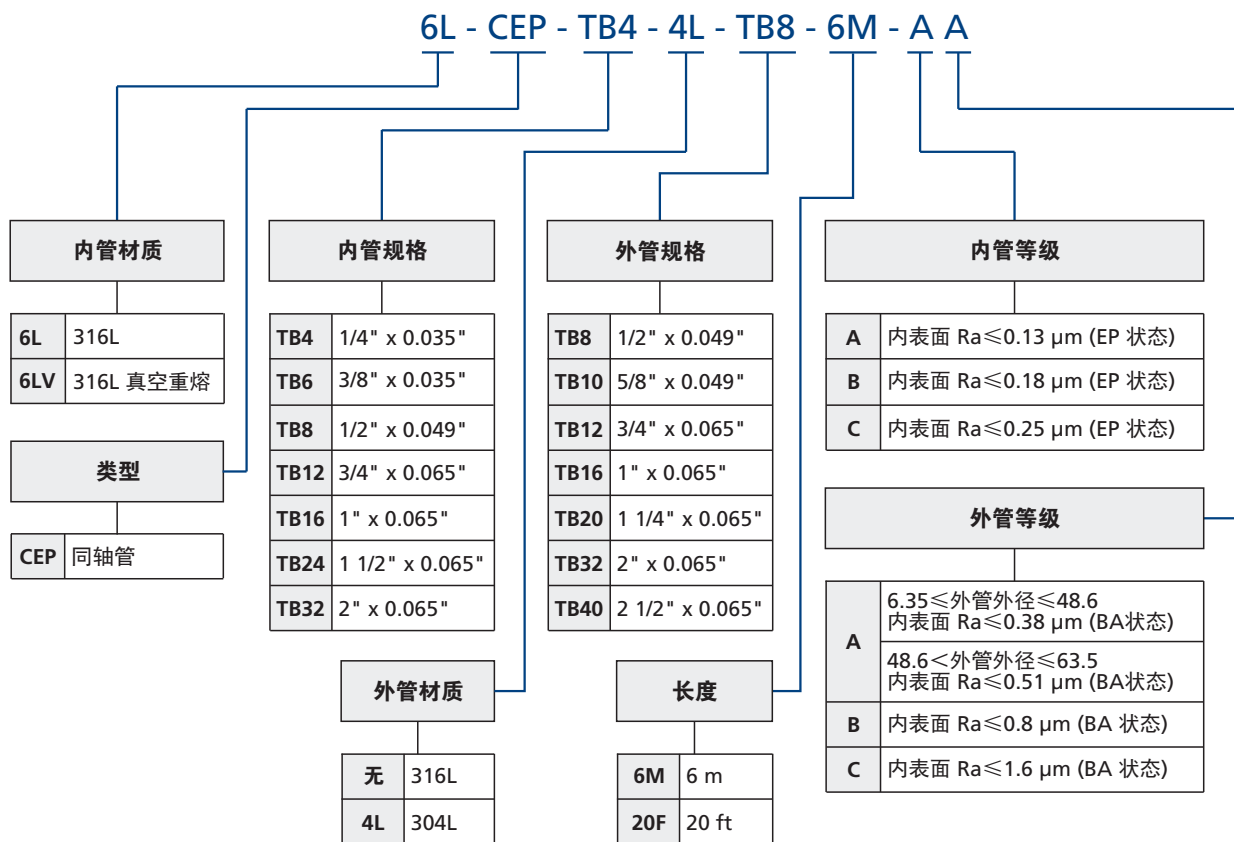
① 对于外径小于 1/2" 或壁厚小于 0.049" 的管子，允许碳含量在 0.04% 以内。

订购信息



基础订购信息	内管 外径 O.D.1	内管 壁厚 T1	外管 外径 O.D.2	外管 壁厚 T2	公制/m (优先推荐)		英制/ft		内管工作压力 (-28~37 °C) psig
					内管长度 L1	外管长度 L2	内管长度 L1	外管长度 L2	
□□-CEP-TB4-TB8-□□-□□	1/4"	0.035"	1/2"	0.049"	6	5.95	20	19.83	5100
□□-CEP-TB6-TB10-□□-□□	3/8"	0.035"	5/8"	0.049"	6	5.95	20	19.83	3300
□□-CEP-TB8-TB12-□□-□□	1/2"	0.049"	3/4"	0.065"	6	5.95	20	19.83	3700
□□-CEP-TB12-TB16-□□-□□	3/4"	0.065"	1"	0.065"	6	5.91	20	19.71	3300
□□-CEP-TB16-TB20-□□-□□	1"	0.065"	1 1/4"	0.065"	6	5.91	20	19.71	2400
□□-CEP-TB24-TB32-□□-□□	1 1/2"	0.065"	2"	0.065"	6	5.9	20	19.67	1600
□□-CEP-TB32-TB40-□□-□□	2"	0.065"	2 1/2"	0.065"	6	5.9	20	19.67	1200

型号说明



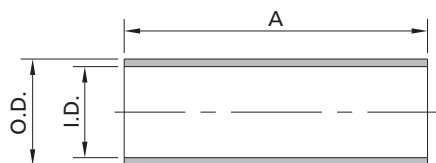
注：“型号说明”用于说明型号的组成规则，有些组合实际并不存在；如有疑问，请联系FITOK或授权代理商。

同轴滑套

特征

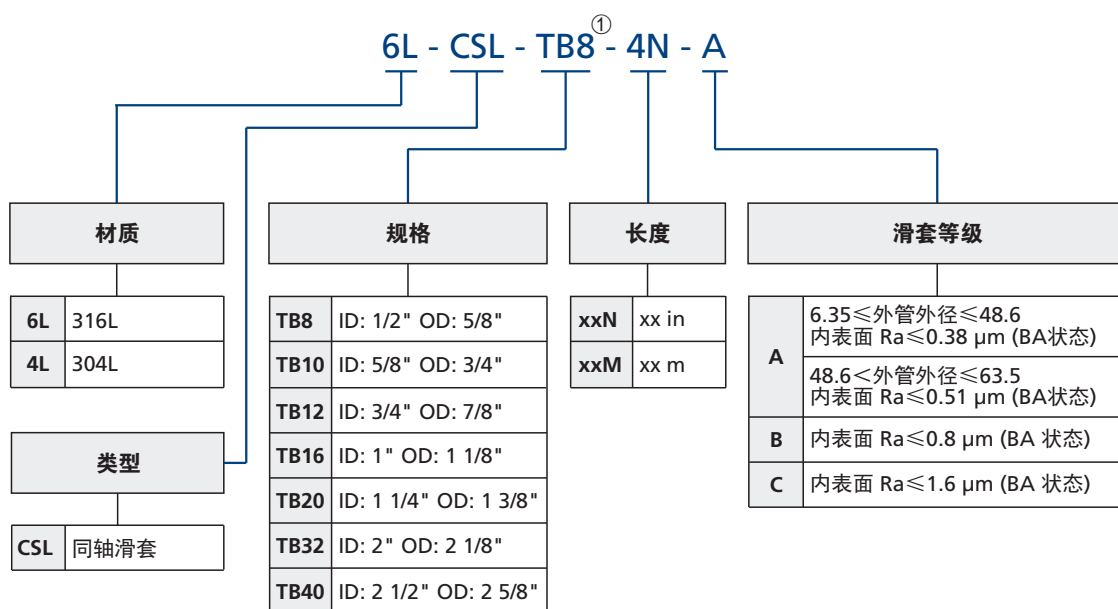
- ◎ 材质：316L、304L
- ◎ 内径：1/2" ~ 2 1/2"
- ◎ 工艺：内表面为光亮退火或精密冷加工后光亮退火状态，粗糙度 $Ra \leq 0.38 \mu\text{m}$ (15 μin)、 $Ra \leq 0.51 \mu\text{m}$ (20 μin)、 $Ra \leq 0.8 \mu\text{m}$ (32 μin)、 $Ra \leq 1.6 \mu\text{m}$ (63 μin)；外表面为机械抛光状态，粗糙度 $Ra \leq 1.6 \mu\text{m}$ (63 μin)
- ◎ 清洗：超声波清洗后吹扫、烘干
- ◎ 包装：管端戴保护帽后，使用单层聚乙烯袋包装
- ◎ 标识：品牌、材料牌号、追溯码
- ◎ 常规供货长度：2.5 in、4 in、4.5 in，可根据客户需求定制长度

订购信息



型号	内径 I.D.	外径 O.D.	长度 A
6L-CSL-TB8-□□-□	1/2"	5/8"	2.5"
6L-CSL-TB10-□□-□	5/8"	3/4"	2.5"
6L-CSL-TB12-□□-□	3/4"	7/8"	2.5"
6L-CSL-TB16-□□-□	1"	1 1/8"	4"
6L-CSL-TB20-□□-□	1 1/4"	1 3/8"	4"
6L-CSL-TB32-□□-□	2"	2 1/8"	4.5"
6L-CSL-TB40-□□-□	2 1/2"	2 5/8"	4.5"

型号说明



① 滑套的选型参考外管的外径。

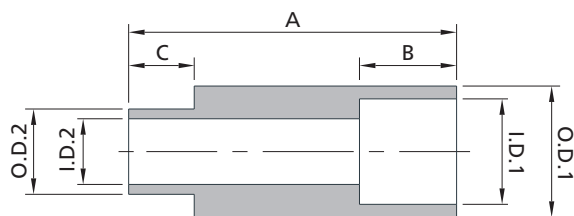
注：“型号说明”用于说明型号的组成规则，有些组合实际并不存在；如有疑问，请联系FITOK或授权代理商。

同轴收尾环

特征

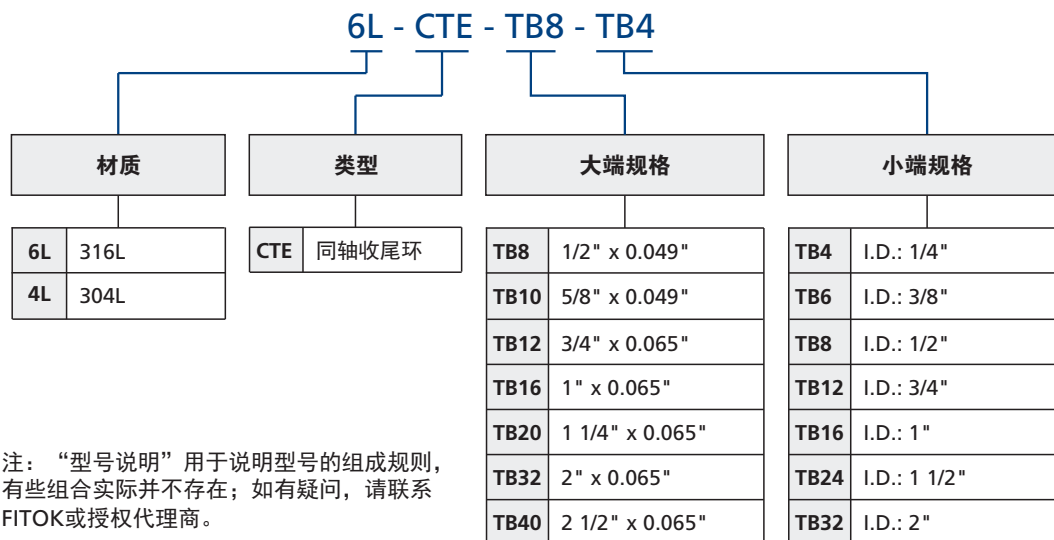
- ◎ 材质：316L、304L
- ◎ 大头端：外径1/2" ~ 2 1/2"
- ◎ 小头端：内径1/4" ~ 2"
- ◎ 标识：品牌、材料牌号、追溯码
- ◎ 常规供货长度：1.25 in、2 in、2.25 in

订购信息



型号	外径 O.D.1	内径 I.D.1	外径 O.D.2	内径 I.D.2	A	B	C
6L-CTE-TB8-TB4	1/2"	0.402"	0.325"	1/4"	1.25"	0.37"	0.25"
6L-CTE-TB10-TB6	5/8"	0.527"	0.450"	3/8"	1.25"	0.37"	0.25"
6L-CTE-TB12-TB8	3/4"	0.620"	0.603"	1/2"	1.25"	0.37"	0.25"
6L-CTE-TB16-TB12	1"	0.870"	0.885"	3/4"	2"	0.5"	0.25"
6L-CTE-TB20-TB16	1 1/4"	1.120"	1.135"	1"	2"	0.5"	0.25"
6L-CTE-TB32-TB24	2"	1.870"	1.635"	1 1/2"	2.25"	0.75"	0.25"
6L-CTE-TB40-TB32	2 1/2"	2.360"	2.135"	2"	2.25"	0.75"	0.25"

型号说明



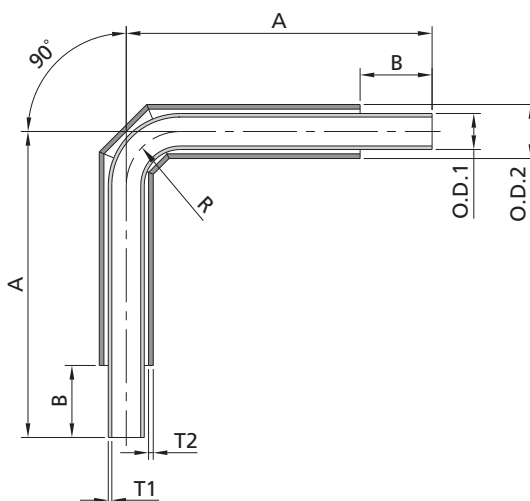
同轴弯头

特征

- ◎ 材质：内管：316L
外管：316L、304L
- ◎ 外径：内管：1/4" ~ 2"
外管：1/2" ~ 2 1/2"
- ◎ 内管工艺：内表面为电解抛光状态，内表面粗糙度 $Ra \leq 0.13 \mu\text{m}$ (5 μin)、 $Ra \leq 0.18 \mu\text{m}$ (7 μin)、 $Ra \leq 0.25 \mu\text{m}$ (10 μin)
- ◎ 清洗：ISO 6 级洁净室内超声波清洗、冲洗、漂洗，超高纯热氮气吹扫烘干
- ◎ 包装：ISO 4 级洁净室内包装，内管管端戴保护帽，整体使用内外两层聚乙烯袋包装，内层聚乙烯袋充装 99.999% 的氮气
- ◎ 标识：品牌、材料牌号、追溯码

订购信息

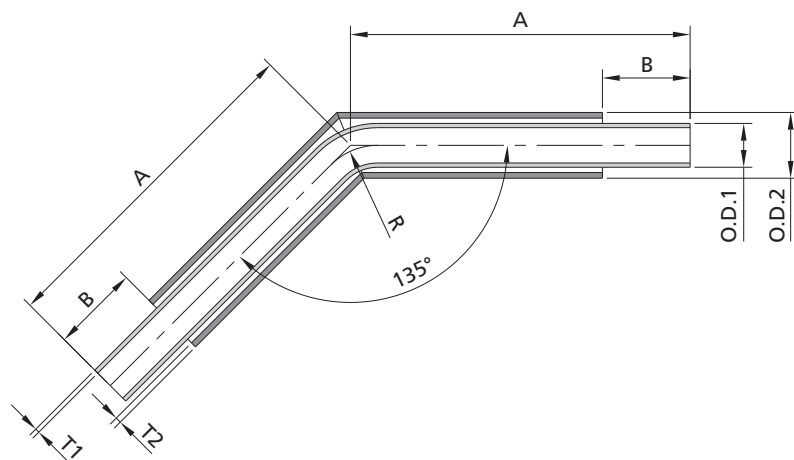
同轴 90° 弯头



型号	内管外径 O.D.1	内管壁厚 T1	外管外径 O.D.2	外管壁厚 T2	弯曲半径 R	A	B
6L-CEL-TB4-TB8	0.25"	0.035"	0.5"	0.049"	0.56"	4.375"	1"
6L-CEL-TB6-TB10	0.375"	0.035"	0.625"	0.049"	0.56"	4.125"	1"
6L-CEL-TB8-TB12	0.5"	0.049"	0.75"	0.065"	0.75"	4.25"	1"
6L-CEL-TB12-TB16	0.75"	0.065"	1"	0.065"	1"	6.75"	1.75"
6L-CEL-TB16-TB20	1"	0.065"	1.25"	0.065"	1.18"	7.125"	1.75"
6L-CEL-TB24-TB32	1.5"	0.065"	2"	0.065"	2.25"	8.375"	2"
6L-CEL-TB32-TB40	2"	0.065"	2.5"	0.065"	3"	9"	2"

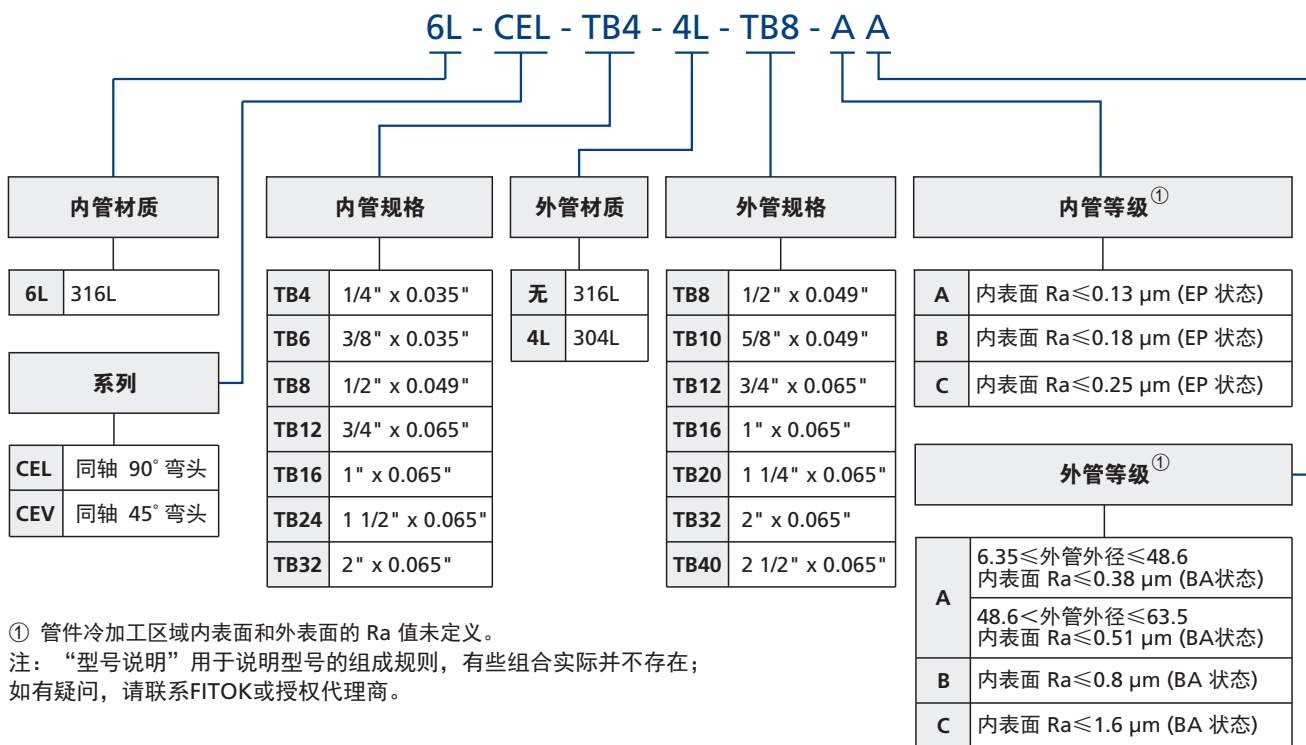
订购信息

同轴 45° 弯头



型号	内管外径 O.D.1	内管壁厚 T1	外管外径 O.D.2	外管壁厚 T2	弯曲半径 R	A	B
6L-CEV-TB4-TB8	0.25"	0.035"	0.5"	0.049"	0.56"	4"	1"
6L-CEV-TB6-TB10	0.375"	0.035"	0.625"	0.049"	0.56"	3.875"	1"
6L-CEV-TB8-TB12	0.5"	0.049"	0.75"	0.065"	0.75"	3.875"	1"
6L-CEV-TB12-TB16	0.75"	0.065"	1"	0.065"	1"	6.125"	1.75"
6L-CEV-TB16-TB20	1"	0.065"	1.25"	0.065"	1.18"	6.25"	1.75"
6L-CEV-TB24-TB32	1.5"	0.065"	2"	0.065"	2.25"	7.12"	2"
6L-CEV-TB32-TB40	2"	0.065"	2.5"	0.065"	3"	8"	2"

型号说明

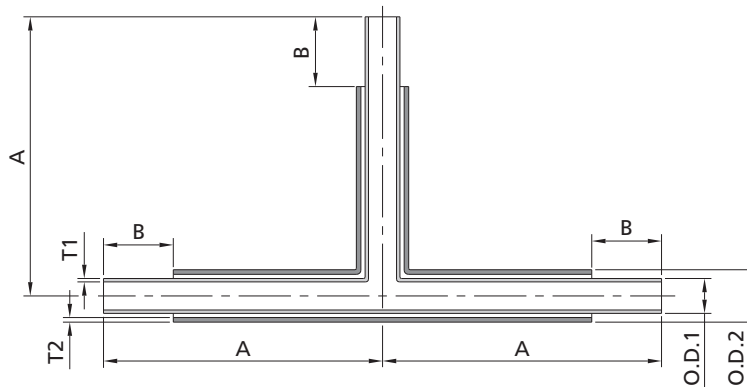


同轴等径三通

特征

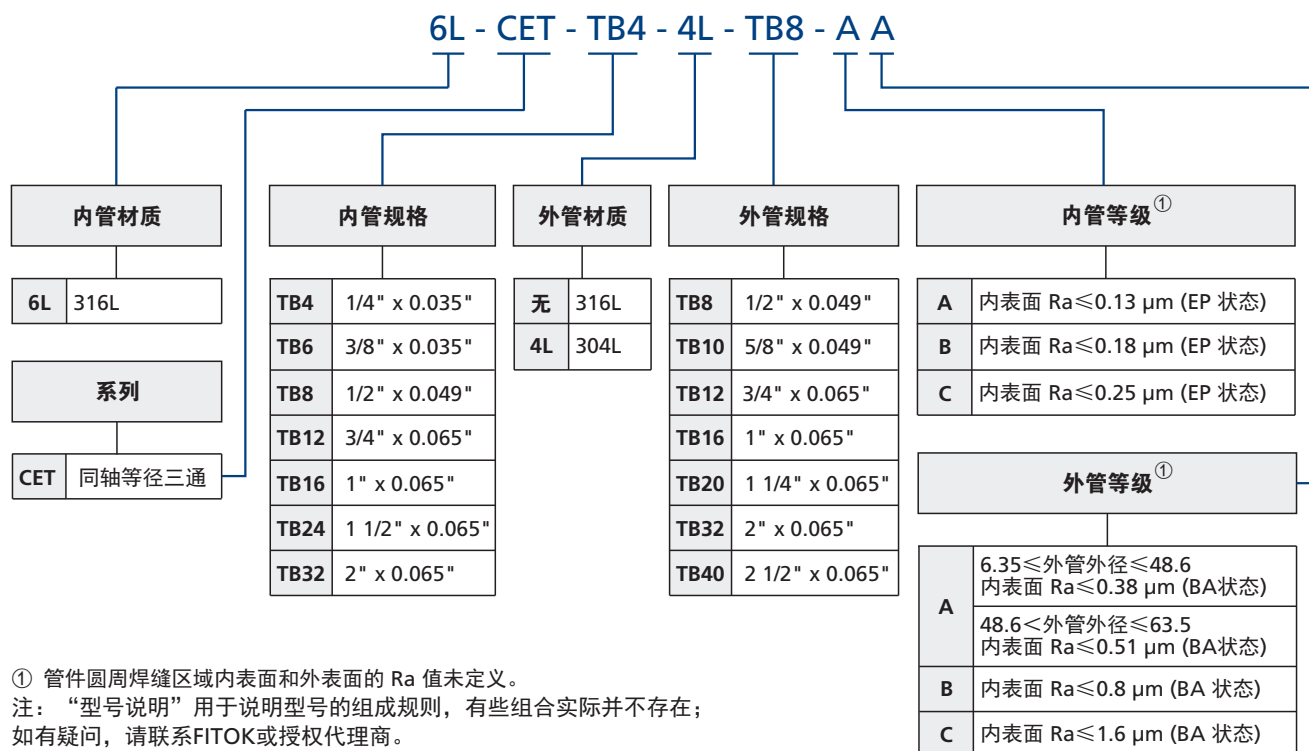
- ◎ 材质：内管：316L
外管：316L、304L
- ◎ 外径：内管：1/4" ~ 2"
外管：1/2" ~ 2 1/2"
- ◎ 内管工艺：内表面为电解抛光状态，内表面粗糙度 $Ra \leq 0.13 \mu\text{m}$ (5 μin)、 $Ra \leq 0.18 \mu\text{m}$ (7 μin)、 $Ra \leq 0.25 \mu\text{m}$ (10 μin)
- ◎ 清洗：ISO 6 级洁净室内超声波清洗、冲洗、漂洗，超高纯热氮气吹扫烘干
- ◎ 包装：ISO 4 级洁净室内包装，内管管端戴保护帽，整体使用内外两层聚乙烯袋包装，内层聚乙烯袋充装 99.999% 的氮气
- ◎ 标识：品牌、材料牌号、追溯码

订购信息



型号	内管外径 O.D.1	内管壁厚 T1	外管外径 O.D.2	外管壁厚 T2	A	B
6L-CET-TB4-TB8	0.25"	0.035"	0.5"	0.049"	3.875"	1"
6L-CET-TB6-TB10	0.375"	0.035"	0.625"	0.049"	4"	1"
6L-CET-TB8-TB12	0.5"	0.049"	0.75"	0.065"	4"	1"
6L-CET-TB12-TB16	0.75"	0.065"	1"	0.065"	6.375"	1.75"
6L-CET-TB16-TB20	1"	0.065"	1.25"	0.065"	6.5"	1.75"
6L-CET-TB24-TB32	1.5"	0.065"	2"	0.065"	7.625"	2"
6L-CET-TB32-TB40	2"	0.065"	2.5"	0.065"	8"	2"

型号说明

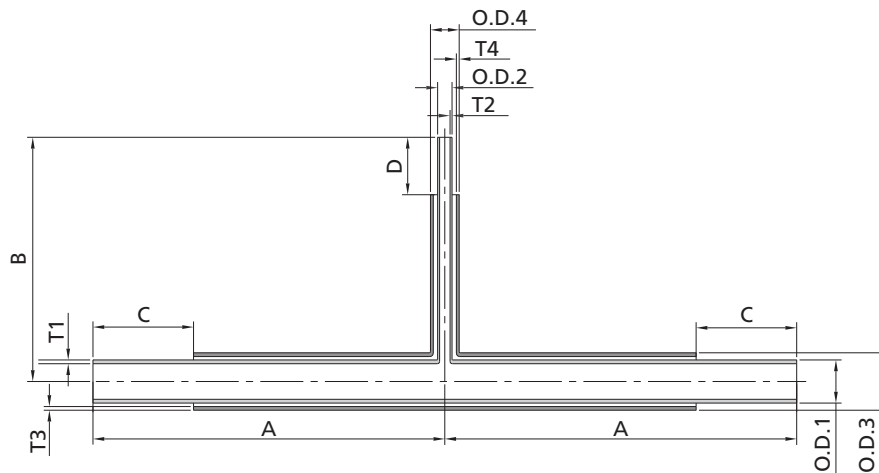


同轴变径三通

特征

- ◎ 材质：内管：316L
外管：316L、304L
- ◎ 外径：内管：内管主管外径 3/8" ~ 2"，内管支管外径 1/4" ~ 1"
外管：外管主管外径 5/8" ~ 2 1/2"，外管支管外径 1/2" ~ 1 1/4"
- ◎ 内管工艺：内表面为电解抛光状态，内表面粗糙度 $Ra \leq 0.13 \mu\text{m}$ (5 μin)、 $Ra \leq 0.18 \mu\text{m}$ (7 μin)、 $Ra \leq 0.25 \mu\text{m}$ (10 μin)
- ◎ 清洗：ISO 6 级洁净室内超声波清洗、冲洗、漂洗，超高纯热氮气吹扫烘干
- ◎ 包装：ISO 4 级洁净室内包装，内管管端戴保护帽，整体使用内外两层聚乙烯袋包装，内层聚乙烯袋充装 99.999% 的氮气
- ◎ 标识：品牌、材料牌号、追溯码

订购信息



型号	内管 外径 O.D.1	内管 壁厚 T1	内管 外径 O.D.2	内管 壁厚 T2	外管 外径 O.D.3	外管 壁厚 T3	外管 外径 O.D.4	外管 壁厚 T4	A	B	C	D
6L-CRT-TB6-TB4-TB10-TB8	0.375"	0.035"	0.25"	0.035"	0.625"	0.049"	0.5"	0.049"	3.875"	4.125"	1"	1"
6L-CRT-TB8-TB4-TB12-TB8	0.5"	0.049"	0.25"	0.035"	0.75"	0.065"	0.5"	0.049"	3.875"	4.125"	1"	1"
6L-CRT-TB8-TB6-TB12-TB10	0.5"	0.049"	0.375"	0.035"	0.75"	0.065"	0.625"	0.049"	4"	4.125"	1"	1"
6L-CRT-TB12-TB4-TB16-TB8	0.75"	0.065"	0.25"	0.035"	1"	0.065"	0.5"	0.049"	6.125"	4.25"	1.75"	1"
6L-CRT-TB12-TB6-TB16-TB10	0.75"	0.065"	0.375"	0.035"	1"	0.065"	0.625"	0.049"	6.25"	4.25"	1.75"	1"
6L-CRT-TB12-TB8-TB16-TB12	0.75"	0.065"	0.5"	0.049"	1"	0.065"	0.75"	0.065"	6.25"	4.25"	1.75"	1"
6L-CRT-TB16-TB4-TB20-TB8	1"	0.065"	0.25"	0.035"	1.25"	0.065"	0.5"	0.049"	6.125"	4.375"	1.75"	1"
6L-CRT-TB16-TB6-TB20-TB10	1"	0.065"	0.375"	0.035"	1.25"	0.065"	0.625"	0.049"	6.25"	4.375"	1.75"	1"
6L-CRT-TB16-TB8-TB20-TB12	1"	0.065"	0.5"	0.049"	1.25"	0.065"	0.75"	0.065"	6.25"	4.375"	1.75"	1"
6L-CRT-TB16-TB12-TB20-TB16	1"	0.065"	0.75"	0.065"	1.25"	0.065"	1"	0.065"	6.375"	6.625"	1.75"	1.75"
6L-CRT-TB24-TB8-TB32-TB12	1.5"	0.065"	0.5"	0.049"	2"	0.065"	0.75"	0.065"	7"	7"	2"	1.75"
6L-CRT-TB24-TB12-TB32-TB16	1.5"	0.065"	0.75"	0.065"	2"	0.065"	1"	0.065"	7.125"	7"	2"	1.75"
6L-CRT-TB24-TB16-TB32-TB20	1.5"	0.065"	1"	0.065"	2"	0.065"	1.25"	0.065"	7.25"	7"	2"	1.75"
6L-CRT-TB32-TB8-TB40-TB12	2"	0.065"	0.5"	0.049"	2.5"	0.065"	0.75"	0.065"	7.75"	9"	2"	1.75"
6L-CRT-TB32-TB16-TB40-TB20	2"	0.065"	1"	0.065"	2.5"	0.065"	1.25"	0.065"	8"	7.25"	2"	1.75"

型号说明

