

O 形圈面密封接头

FO 系列

特征

- ◎ O 形圈密封，确保真空到高压工况下无泄漏
- ◎ 接管面光滑，与 O 形圈之间形成良好密封
- ◎ 螺母带测试孔，便于进行泄漏测试
- ◎ 易于安装和维护
- ◎ 阴螺纹螺母镀银
- ◎ 尺寸范围：1/8" 至 1"
- ◎ 每个接管和主体都刻有尺寸、材料和炉号



技术数据

◎ 螺纹标准

螺纹类型	标准
NPT 螺纹	ASME B1.20.1、SAE AS71051
SAE/MS 直螺纹	ASME B1.1、SAE J475

◎ 焊接端管尺寸及壁厚

英制		公制	
Tube 管外径 in.	壁厚 in.	Tube 管外径 mm	壁厚 mm
1/8	0.028	6	1.0
1/4	0.035	8	1.0
3/8	0.035	10	1.0
1/2	0.049	12	1.0
3/4	0.049	18	1.5
1	0.065		
1 1/2	0.065		
2	0.065		

如需其他尺寸或壁厚的焊接端口，请联系FITOK集团或授权代理商。

◎ 工作温度

FO 接头工作温度范围由 O 形圈和垫片材质决定

端口	密封材料		材料代号	硬度代号	整体代号	工作温度
SAE/MS 阳螺纹端口	O 形圈	氟橡胶 (90 硬度)	VI	9	VI9	-23 °C 至 204 °C (-10 °F 至 400 °F)
FO 端口	O 形圈	氟橡胶 (70 硬度)	VI	7	VI7	-23 °C 至 204 °C (-10 °F 至 400 °F)
		全氟橡胶 (70 硬度)	Z	7	Z7	-30 °C 至 287 °C (-22 °F 至 550 °F)
		丁腈橡胶 (70 硬度)	BN	7	BN7	-30 °C 至 121 °C (-22 °F 至 250 °F)
		三元乙丙橡胶 (70 硬度)	E	7	E7	-45 °C 至 148 °C (-50 °F 至 300 °F)
	垫片	PTFE	T	N/A	T	-45 °C 至 232 °C (-50 °F 至 450 °F)

SAE/MS 阳螺纹端口默认使用氟橡胶 FKM (90 硬度) 的 O 形圈，对应整体代号为 VI9，如需其他材料的 O 形圈，请联系 FITOK。

FO 端口默认使用氟橡胶 (70 硬度) 的 O 形圈，对应整体代号为 VI7，多种材料可选 (如上表)，如需其他材料的 O 形圈，请联系 FITOK。

◎ 材料

材料	代号
316 SS	SS
316L SS	6L

◎ 工作压力

样本所示工作压力是在室温下根据 ASME B31.3 和 B31.1 计算的

接头

阀门

减压阀

过滤器

钢管

集成系统

其他产品

技术信息

工艺规范

项目	工艺规范
	标准清洁和包装工艺 (FC-01) 特殊清洁和包装工艺 (FC-02)
材料	316 SS、316L SS
浸润面粗糙度	Ra 0.5 μm (20 μin.)
抛光工艺	机械抛光

测试

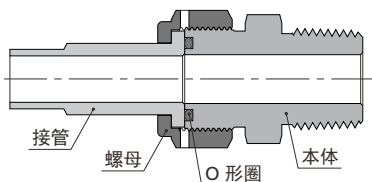
FO 接头按照最大氦气泄漏率 4×10^{-9} std cm³/s 设计。

订购信息

- ◎ 每一个元件均可单独购买
- ◎ 清洁和包装
 - a. 标准清洁和包装工艺 (FC-01)，不需要后缀。
 - b. 特殊清洁和包装工艺 (FC-02)，符合 ASTM G93 Level C 级产品洁净度要求。要订购时，添加 "-F2" 为后缀。
- ◎ 把接头本体材料代码作为前缀，清洁和包装代码作为后缀添加到基础订购号来得到完整的接头型号，例如：6L-CM-FO8-ST7-F2 或 SS-CM-FO8-ST7
- ◎ FO 端口默认使用的是氟橡胶 FKM (70 硬度) 的 O 形圈，如要求其他材质，需在型号和清洁等级代码之间插入相应 O 形圈或垫片的材料代号，例如：6L-CM-FO8-ST7-E-F2 或 SS-CM-FO8-ST7-T

安装说明

1. 按照下图所示，依次安装接管、螺母、O 形圈和本体，并手紧螺母。

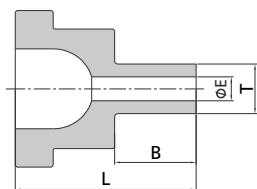


2. 将接头本体牢牢固定，用扳手拧螺母 1/8-1/4 圈，直到拧动力矩出现急剧升高为止。

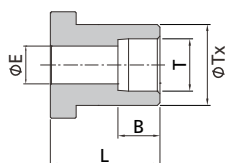
注意事项

- ◎ 尺寸仅供参考，可能有变动
- ◎ 每次安装时都应检查 O 形圈是否完好，如有破损需更换 O 形圈
- ◎ 在焊接本体前，应当拆下 O 形圈以免被破坏
- ◎ 推荐使用钨极惰性气体保护焊
- ◎ 不要在系统有压力的时候松开和紧固接头

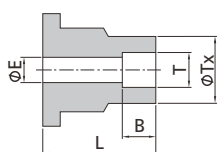
接管



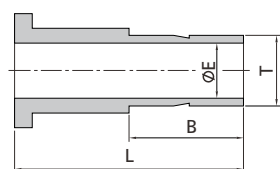
Tube 管对接管							
FO 尺寸 (in.)	T-Tube 管外径 (in.)	T-Tube 管壁厚 (in.)	基础订购号	尺寸 in. (mm)			工作压力 psig (bar)
				L	B	E	
1/4	1/8	0.028	-G-FO4-TB2	0.77 (19.6)	0.28 (7.1)	0.07 (1.8)	11200 (771)
1/4	1/4	0.065	-G-FO4-TB4×065	1.12 (28.4)	0.41 (10.4)	0.12 (3.0)	11200 (771)
1/2	1/4	0.065	-G-FO8-TB4×065	0.91 (23.1)	0.41 (10.4)	0.12 (3.0)	11200 (771)
1/2	3/8	0.073	-G-FO8-TB6×073	0.84 (21.3)	0.41 (10.4)	0.23 (5.8)	8200 (564)
1/2	1/2	0.085	-G-FO8-TB8×085	1.06 (26.9)	0.50 (12.7)	0.33 (8.4)	7500 (516)



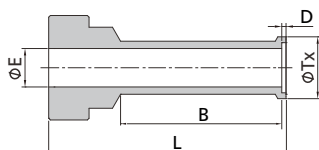
Tube 管插焊接管							
FO 尺寸 (in.)	T-Tube 管外径 (in.)	基础订购号	尺寸, in. (mm)				工作压力 psig (bar)
			L	B	E	Tx	
1/8	1/8	-G-FO2-TS2	0.77 (19.6)	0.10 (2.5)	0.09 (2.3)	0.38 (9.7)	15400 (1061)
1/4	1/4	-G-FO4-TS4	0.77 (19.6)	0.28 (7.1)	0.18 (4.6)	0.38 (9.7)	6800 (468)
3/8	3/8	-G-FO6-TS6	0.81 (20.6)	0.31 (7.9)	0.28 (7.1)	0.60 (15.2)	8100 (558)
1/2	1/2	-G-FO8-TS8	0.81 (20.6)	0.38 (9.7)	0.40 (10.2)	0.60 (15.2)	3000 (206)
3/4	3/4	-G-FO12-TS12	0.94 (23.9)	0.44 (11.2)	0.62 (15.7)	0.92 (23.4)	3700 (255)
1	1	-G-FO16-TS16	0.98 (24.9)	0.62 (15.7)	0.87 (22.1)	1.19 (30.2)	3000 (206)



Tube 管变径插焊接管							
FO 尺寸 (in.)	T-Tube 管外径 (in.)	基础订购号	尺寸 in. (mm)				工作压力 psig (bar)
			L	B	E	Tx	
1/4	1/8	-G-FO4-TS2	0.77 (19.6)	0.10 (2.5)	0.09 (2.3)	0.29 (7.4)	12600 (868)
1/2	1/4	-G-FO8-TS4	0.81 (20.6)	0.28 (7.1)	0.18 (4.6)	0.48 (12.2)	10700 (737)

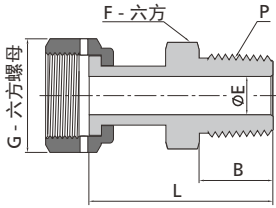


卡套管接管							
FO 尺寸 (in.)	T-Tube 管外径 (in.)	基础订购号	尺寸 in. (mm)			工作压力 psig (bar)	
			L	B	E		
1/4	1/4	-G-FO4-FT4	1.31 (33.3)	0.64 (16.3)	0.18 (4.6)	10200 (702)	
1/2	3/8	-G-FO8-FT6	1.38 (35.1)	0.70 (17.8)	0.27 (6.8)	6500 (447)	
1/2	1/2	-G-FO8-FT8	1.62 (41.1)	0.96 (24.4)	0.37 (9.3)	6700 (461)	
3/4	3/4	-G-FO12-FT12	1.80 (45.7)	1.02 (25.9)	0.58 (14.7)	5800 (399)	
1	1	-G-FO16-FT16	2.05 (52.1)	1.30 (33.0)	0.80 (20.3)	4700 (323)	

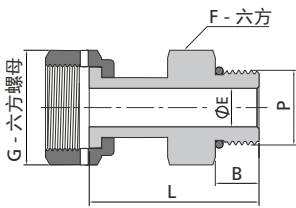


自动卡套管焊接接管									
FO 尺寸 (in.)	T-Tube 管外径 (in.)	壁厚 (in.)	基础订购号	尺寸 in. (mm)					工作压力 psig (bar)
				L	B	D	E	Tx	
1/4	1/4	0.035	-G-FO4-TB4A	1.12 (28.4)	0.78 (19.8)	0.02 (0.5)	0.18 (4.6)	0.29 (7.4)	5100 (351)
1/2	3/8	0.035	-G-FO8-TB6A	1.13 (28.7)	0.79 (20.0)	0.03 (0.8)	0.31 (7.9)	0.41 (10.4)	3300 (227)
1/2	1/2	0.049	-G-FO8-TB8A	1.14 (29.0)	0.80 (20.3)	0.04 (1.0)	0.40 (10.2)	0.55 (14.0)	3500 (241)
3/4	3/4	0.049	-G-FO12-TB12A	1.20 (30.5)	0.80 (20.3)	0.04 (1.0)	0.65 (16.5)	0.80 (20.3)	2200 (151)
1	1	0.065	-G-FO16-TB16A	1.41 (35.8)	1.00 (25.4)	0.04 (1.0)	0.87 (22.1)	1.06 (26.9)	2200 (151)

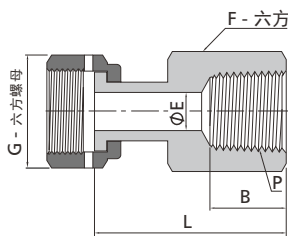
焊接接管



NPT 阳螺纹焊接接管								
FO 尺寸 (in.)	P-NPT 螺纹尺寸	基础订购号	尺寸 in. (mm)					工作压力 psig (bar)
			L	B	E	G	F	
1/4	1/4	-WG-FO4-NS4	1.59 (40.4)	0.56 (14.2)	0.18 (4.6)	11/16 (17.5)	5/8 (15.9)	9800 (675)
1/2	3/8	-WG-FO8-NS6	1.67 (42.4)	0.56 (14.2)	0.40 (10.2)	1 (25.4)	15/16 (23.8)	5600 (385)
1/2	1/2	-WG-FO8-NS8	1.87 (47.5)	0.75 (19.1)	0.40 (10.2)	1 (25.4)	15/16 (23.8)	5600 (385)
3/4	3/4	-WG-FO12-NS12	2.03 (51.6)	0.75 (19.1)	0.62 (15.7)	1 1/2 (38.1)	1 1/16 (27.0)	3900 (268)
1	1	-WG-FO16-NS16	2.36 (59.9)	0.94 (23.9)	0.87 (22.1)	1 3/4 (44.5)	1 5/8 (41.3)	2900 (199)

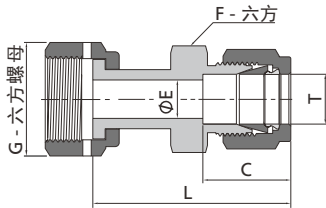


SAE/MS 阳螺纹焊接接管								
FO 尺寸 (in.)	P-SAE/MS 端螺纹尺寸	基础订购号	尺寸 in. (mm)					工作压力 psig (bar)
			L	B	E	G	F	
1/4	7/16-20	-WG-FO4-ST7	1.54 (39.1)	0.36 (9.1)	0.18 (4.6)	11/16 (17.5)	9/16 (14.3)	4500 (310)
1/2	9/16-18	-WG-FO8-ST9	1.64 (41.7)	0.39 (9.9)	0.40 (10.2)	1 (25.4)	11/16 (17.5)	4500 (310)
1/2	3/4-16	-WG-FO8-ST12	1.71 (43.4)	0.45 (11.2)	0.40 (10.2)	1 (25.4)	7/8 (22.2)	4500 (310)
3/4	1 1/16-12	-WG-FO12-ST17	2.07 (52.6)	0.59 (15.0)	0.62 (15.7)	1 1/2 (38.1)	1 1/4 (31.8)	3600 (248)
1	1 5/16-12	-WG-FO16-ST21	2.17 (55.1)	0.59 (15.0)	0.87 (22.1)	1 3/4 (44.5)	1 1/2 (38.1)	2900 (199)



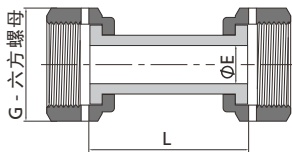
NPT 阴螺纹焊接接管								
FO 尺寸 (in.)	P-NPT 螺纹尺寸	基础订购号	尺寸 in. (mm)					工作压力 psig (bar)
			L	B	E	G	F	
1/4	1/4	-WG-FO4-FNS4	1.57 (39.9)	0.59 (15.0)	0.18 (4.6)	11/16 (17.5)	3/4 (19.1)	6600 (454)
1/2	3/8	-WG-FO8-FNS6	1.73 (43.9)	0.59 (15.0)	0.40 (10.2)	1 (25.4)	7/8 (22.2)	5300 (365)
1/2	1/2	-WG-FO8-FNS8	1.96 (49.8)	0.78 (19.8)	0.40 (10.2)	1 (25.4)	1 1/16 (27.0)	4900 (337)
3/4	3/4	-WG-FO12-FNS12	2.12 (53.8)	0.81 (20.6)	0.62 (15.7)	1 1/2 (38.1)	1 5/16 (33.3)	4000 (275)
1	1	-WG-FO16-FNS16	2.29 (58.2)	1.00 (25.4)	0.87 (22.1)	1 3/4 (44.5)	1 5/8 (41.3)	3000 (206)

接头
阀门
减压阀
过滤器
钢管
集成系统
其他产品
技术信息



卡套焊接接管

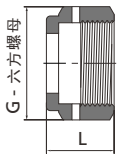
FO 尺寸 (in.)	T-Tube 管外径 (in.)	基础订购号	尺寸 in. (mm)					工作压力 psig (bar)
			L	C	E	G	F	
1/4	1/4	-WG-FO4-FL4	1.74 (44.2)	0.60 (15.2)	0.18 (4.6)	11/16 (17.5)	1/2 (12.7)	10200 (702)
1/2	3/8	-WG-FO8-FL6	1.87 (47.5)	0.66 (16.8)	0.28 (7.1)	1 (25.4)	5/8 (15.9)	5800 (399)
1/2	1/2	-WG-FO8-FL8	2.01 (51.1)	0.90 (22.9)	0.40 (10.2)	1 (25.4)	13/16 (20.6)	5800 (399)
3/4	3/4	-WG-FO12-FL12	2.14 (54.4)	0.96 (24.4)	0.62 (15.7)	1 1/2 (38.1)	1 1/16 (27.0)	4000 (275)
1	1	-WG-FO16-FL16	2.45 (62.2)	1.23 (31.2)	0.87 (22.1)	1 3/4 (44.5)	1 3/8 (34.9)	3000 (206)



焊接接管直通

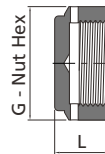
FO 尺寸 (in.)	基础订购号	尺寸 in. (mm)			工作压力 psig (bar)
		L	E	G	
1/4	-WG-FO4	1.42 (36.1)	0.18 (4.6)	11/16 (17.5)	10200 (702)
1/2	-WG-FO8	1.61 (40.9)	0.40 (10.2)	1 (25.4)	5800 (399)

螺母



阴螺纹螺母

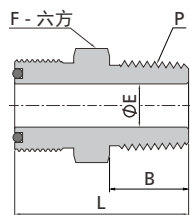
FO 尺寸 (in.)	基础订购号	尺寸 in. (mm)	
		L	G
1/8-1/4	-N-FO4	0.66 (16.8)	11/16 (17.5)
3/8-1/2	-N-FO8	0.69 (17.5)	1 (25.4)
3/4	-N-FO12	0.81 (20.6)	1 1/2 (38.1)
1	-N-FO16	0.81 (20.6)	1 3/4 (44.5)



盲螺母

FO 尺寸 (in.)	基础订购号	尺寸 in. (mm)	
		L	G
1/8-1/4	-N-FO4-B	0.44 (11.2)	11/16 (17.5)
3/8-1/2	-N-FO8-B	0.56 (14.2)	1 (25.4)
3/4	-N-FO12-B	0.75 (19.1)	1 1/2 (38.1)
1	-N-FO16-B	0.81 (20.6)	1 3/4 (44.5)

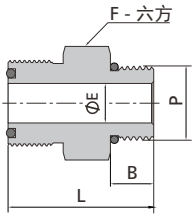
本体



NPT 阳螺纹接头

FO 尺寸 (in.)	P-NPT 螺纹尺寸	基础订购号	尺寸 in. (mm)				工作压力 psig (bar)
			L	F	B	E	
1/4	1/8	-CM-FO4-NS2	1.16 (29.5)	5/8 (15.9)	0.38 (9.7)	0.18 (4.6)	10000 (689)
1/4	1/4	-CM-FO4-NS4	1.34 (34.0)	5/8 (15.9)	0.56 (14.2)	0.18 (4.6)	13400 (923)
1/2	3/8	-CM-FO8-NS6	1.46 (37.1)	15/16 (23.8)	0.56 (14.2)	0.38 (9.7)	7800 (537)
1/2	1/2	-CM-FO8-NS8	1.65 (41.9)	15/16 (23.8)	0.75 (19.1)	0.40 (10.2)	10000 (689)
3/4	3/4	-CM-FO12-NS12	1.75 (44.5)	1 5/16 (33.3)	0.75 (19.1)	0.62 (15.7)	7300 (502)
1	1	-CM-FO16-NS16	1.97 (50.0)	1 5/8 (41.3)	0.94 (23.9)	0.87 (22.1)	5300 (365)

接头

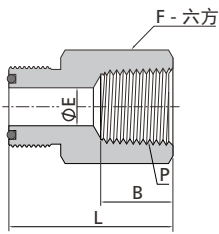


SAE/MS 螺纹接头								
FO 尺寸 (in.)	P-SAE/MS 端螺纹尺寸	基础订购号	尺寸 in. (mm)				工作压力 psig (bar)	
			L	F	B	E		
1/4	7/16-20	-CM-FO4-ST7	1.24 (31.5)	11/16 (17.5)	0.36 (9.1)	0.18 (4.6)	4500 (310)	
1/4	9/16-18	-CM-FO4-ST9	1.17 (29.7)	11/16 (17.5)	0.39 (9.9)	0.18 (4.6)	4500 (310)	
1/2	7/16-20	-CM-FO8-ST7	1.36 (34.5)	15/16 (23.8)	0.36 (9.1)	0.18 (4.6)	4500 (310)	
1/2	9/16-18	-CM-FO8-ST9	1.39 (35.3)	15/16 (23.8)	0.39 (9.9)	0.30 (7.6)	4500 (310)	
1/2	3/4-16	-CM-FO8-ST12	1.47 (37.3)	1 (25.4)	0.44 (11.2)	0.40 (10.2)	4500 (310)	
3/4	1 1/16-12	-CM-FO12-ST17	1.73 (43.9)	1 3/8 (34.9)	0.59 (15.0)	0.62 (15.7)	3600 (248)	
1	1 5/16-12	-CM-FO16-ST21	1.79 (45.5)	1 5/8 (41.3)	0.59 (15.0)	0.85 (21.6)	2900 (199)	

阀门

NPT 阴螺纹接头								
FO 尺寸 (in.)	P-NPT 螺纹尺寸	基础订购号	尺寸 in. (mm)				工作压力 psig (bar)	
			L	F	B	E		
1/4	1/8	-CF-FO4-NS2	1.25 (31.8)	5/8 (15.9)	0.41 (10.4)	0.18 (4.6)	8400 (578)	
1/4	1/4	-CF-FO4-NS4	1.39 (35.3)	3/4 (19.1)	0.59 (15.0)	0.18 (4.6)	6600 (454)	
1/2	3/8	-CF-FO8-NS6	1.57 (39.9)	15/16 (23.8)	0.59 (15.0)	0.40 (10.2)	6600 (454)	
1/2	1/2	-CF-FO8-NS8	1.77 (45.0)	1 1/16 (27.0)	0.78 (19.8)	0.40 (10.2)	4900 (337)	
3/4	3/4	-CF-FO12-NS12	1.93 (49.0)	1 5/16 (33.3)	0.81 (20.6)	0.62 (15.7)	4600 (316)	
1	1	-CF-FO16-NS16	2.02 (51.3)	1 5/8 (41.3)	1.00 (25.4)	0.87 (22.1)	4400 (303)	

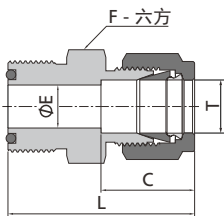
减压阀



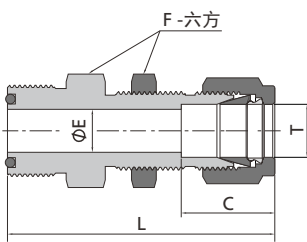
过滤器

卡套接头								
FO 尺寸 (in.)	T-Tube 管外径 (in.)	基础订购号	尺寸 in. (mm)				工作压力 psig (bar)	
			L	F	C	E		
1/4	1/8	-U-FO4-FL2	1.38 (35.1)	5/8 (15.9)	0.51 (13.0)	0.09 (2.3)	10900 (751)	
1/4	1/4	-U-FO4-FL4	1.47 (37.3)	5/8 (15.9)	0.60 (15.2)	0.18 (4.6)	10200 (702)	
1/2	3/8	-U-FO8-FL6	1.65 (41.9)	15/16 (23.8)	0.66 (16.8)	0.28 (7.1)	6500 (447)	
1/2	1/2	-U-FO8-FL8	1.78 (45.2)	15/16 (23.8)	0.90 (22.9)	0.40 (10.2)	6700 (461)	
3/4	3/4	-U-FO12-FL12	1.86 (47.2)	1 5/16 (33.3)	0.96 (24.4)	0.62 (15.7)	5800 (399)	
1	1	-U-FO16-FL16	2.06 (52.3)	1 5/8 (41.3)	1.23 (31.2)	0.87 (22.1)	4700 (323)	

钢管



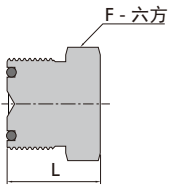
集成系统



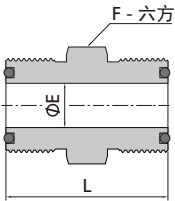
其他产品

穿板卡套接头										
FO 尺寸 (in.)	T-Tube 管外径 (in.)	基础订购号	尺寸 in. (mm)				面板孔径 in. (mm)	最大面板厚度 in. (mm)	工作压力 psig (bar)	
			L	F	C	E				
1/4	1/4	-UB-FO4-FL4	2.10 (53.4)	5/8 (15.9)	0.60 (15.2)	0.18 (4.6)	0.45 (11.5)	0.40 (10.2)	10200 (702)	
1/2	3/8	-UB-FO8-FL6	2.34 (59.4)	15/16 (23.8)	0.66 (16.8)	0.28 (7.1)	0.58 (14.7)	0.44 (11.2)	6500 (447)	
1/2	1/2	-UB-FO8-FL8	2.55 (64.8)	15/16 (23.8)	0.90 (22.9)	0.40 (10.2)	0.76 (19.4)	0.50 (12.7)	6700 (461)	
3/4	3/4	-UB-FO12-FL12	2.86 (72.6)	1 5/16 (33.3)	0.96 (24.4)	0.62 (15.7)	1.02 (25.8)	0.66 (16.8)	5800 (399)	
1	1	-UB-FO16-FL16	3.29 (83.6)	1 5/8 (41.3)	1.23 (31.2)	0.87 (22.1)	1.33 (33.7)	0.75 (19.1)	4700 (323)	

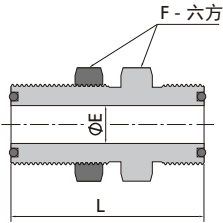
技术信息



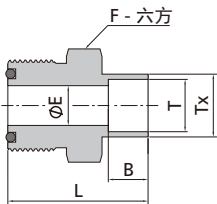
盲接头			
FO 尺寸 (in.)	基础订购号	尺寸 in. (mm)	
		L	F
1/4	-BY-FO4	0.77 (19.6)	5/8 (15.9)
1/2	-BY-FO8	0.89 (22.6)	15/16 (23.8)
3/4	-BY-FO12	0.99 (25.1)	1 5/16 (33.3)
1	-BY-FO16	1.02 (25.9)	1 5/8 (41.3)



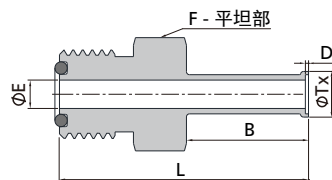
直通接头						
FO 尺寸 (in.)	FO 尺寸 (in.)	基础订购号	尺寸 in. (mm)			工作压力 psig (bar)
			L	F	E	
1/4	1/4	-U-FO4	1.25 (31.8)	5/8 (15.9)	0.18 (4.6)	14300 (985)
1/2	1/4	-U-FO8-FO4	1.43 (36.3)	15/16 (23.8)	0.18 (4.6)	11100 (764)
1/2	1/2	-U-FO8	1.50 (38.1)	15/16 (23.8)	0.40 (10.2)	11100 (764)



穿板直通接头							
FO 尺寸 (in.)	基础订购号	尺寸 in. (mm)			面板孔径 in. (mm)	最大面板厚度 in. (mm)	工作压力 psig (bar)
		L	F	E			
1/4	-BU-FO4	1.88 (47.8)	3/4 (19.1)	0.18 (4.6)	0.58 (14.7)	0.36 (9.1)	14300 (985)
1/2	-BU-FO8	2.09 (53.1)	1 1/16 (27.0)	0.40 (10.2)	0.89 (22.6)	0.40 (10.2)	11100 (764)

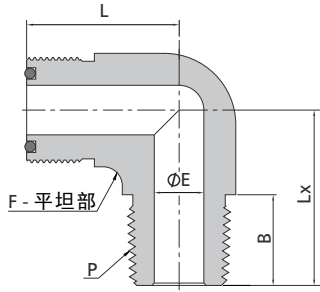


管插焊直通接头									
FO 尺寸 (in.)	T-Tube 管外径 (in.)	基础订购号	尺寸 in. (mm)					工作压力 psig (bar)	
			L	F	E	B	Tx		
1/8	1/8	-CW-FO2-TS2	0.88 (22.4)	5/8 (15.9)	0.09 (2.3)	0.10 (2.5)	0.29 (7.4)	12600 (868)	
1/4	1/4	-CW-FO4-TS4	1.09 (27.7)	5/8 (15.9)	0.18 (4.6)	0.28 (7.1)	0.38 (9.7)	6800 (468)	
3/8	3/8	-CW-FO6-TS6	1.28 (32.5)	15/16 (23.8)	0.28 (7.1)	0.31 (7.9)	0.60 (15.2)	8100 (558)	
1/2	1/2	-CW-FO8-TS8	1.34 (34.0)	15/16 (23.8)	0.40 (10.2)	0.38 (9.7)	0.60 (15.2)	3000 (206)	
3/4	3/4	-CW-FO12-TS12	1.50 (38.1)	1 5/16 (33.3)	0.62 (15.7)	0.44 (11.2)	0.92 (23.4)	3700 (254)	
1	1	-CW-FO16-TS16	1.72 (43.7)	1 5/8 (41.3)	0.87 (22.1)	0.62 (15.7)	1.19 (30.2)	3000 (206)	



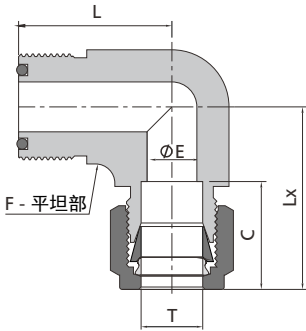
自动卡套管焊接接头											
FO 尺寸 (in.)	T-Tube 管外径 (in.)	壁厚 (in.)	基础订购号	尺寸 in. (mm)						工作压力 psig (bar)	
				L	B	D	E	Tx	F		
1/4	1/4	0.035	-CW-FO4-TB4A	1.59 (40.4)	0.78 (19.8)	0.02 (0.5)	0.18 (4.6)	0.29 (7.4)	5/8 (15.9)	5100 (351)	
1/2	3/8	0.035	-CW-FO8-TB6A	1.74 (44.2)	0.79 (20.0)	0.03 (0.8)	0.31 (7.9)	0.41 (10.4)	15/16 (23.8)	3300 (227)	
1/2	1/2	0.049	-CW-FO8-TB8A	1.75 (44.4)	0.80 (20.3)	0.04 (1.0)	0.40 (10.2)	0.55 (14.0)	15/16 (23.8)	3500 (241)	
3/4	3/4	0.049	-CW-FO12-TB12A	1.78 (45.2)	0.80 (20.3)	0.04 (1.0)	0.65 (16.5)	0.80 (20.3)	1 5/16 (33.3)	2200 (151)	
1	1	0.065	-CW-FO16-TB16A	2.03 (51.6)	1.00 (25.4)	0.04 (1.0)	0.87 (22.1)	1.06 (26.9)	1 5/8 (41.3)	2200 (151)	

F-47 面密封接头



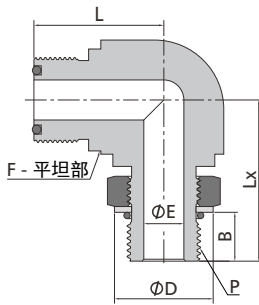
NPT 阳螺纹弯头接头

FO 尺寸 (in.)	P-NPT 螺纹尺寸	基础订购号	尺寸 in. (mm)					工作压力 psig (bar)
			L	F	B	E	Lx	
1/4	1/8	-LM-FO4-NS2	0.96 (24.4)	9/16 (14.3)	0.38 (9.7)	0.18 (4.6)	0.87 (22.1)	10000 (689)
1/4	1/4	-LM-FO4-NS4	0.96 (24.4)	9/16 (14.3)	0.56 (14.2)	0.18 (4.6)	1.05 (26.7)	8000 (551)
1/2	3/8	-LM-FO8-NS6	1.26 (32.0)	13/16 (20.6)	0.56 (14.2)	0.38 (9.7)	1.26 (32.0)	7800 (537)
1/2	1/2	-LM-FO8-NS8	1.26 (32.0)	13/16 (20.6)	0.75 (19.1)	0.40 (10.2)	1.45 (36.8)	7700 (530)
3/4	3/4	-LM-FO12-NS12	1.48 (37.6)	1 1/4 (31.8)	0.75 (19.1)	0.62 (15.7)	1.67 (42.4)	7300 (502)
1	1	-LM-FO16-NS16	1.56 (39.6)	1 11/16 (42.9)	0.94 (23.9)	0.87 (22.0)	1.94 (49.3)	5300 (365)



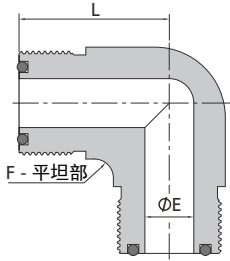
卡套弯头接头

FO 尺寸 (in.)	T-Tube 管外径 (in.)	基础订购号	尺寸 in. (mm)					工作压力 psig (bar)
			L	F	C	E	Lx	
1/4	1/4	-LU-FO4-FL4	0.96 (24.4)	9/16 (14.3)	0.60 (15.2)	0.18 (4.6)	1.19 (30.2)	10200 (702)
1/2	3/8	-LU-FO8-FL6	1.26 (32.0)	13/16 (20.6)	0.66 (16.8)	0.28 (7.1)	1.39 (35.3)	6500 (447)
1/2	1/2	-LU-FO8-FL8	1.26 (32.0)	13/16 (20.6)	0.90 (22.9)	0.40 (10.2)	1.50 (38.1)	6700 (461)
3/4	3/4	-LU-FO12-FL12	1.48 (37.6)	1 1/4 (31.8)	0.96 (24.4)	0.62 (15.7)	1.80 (45.7)	5800 (399)
1	1	-LU-FO16-FL16	1.56 (39.6)	1 11/16 (42.9)	1.23 (31.2)	0.87 (22.1)	2.04 (51.8)	4700 (323)

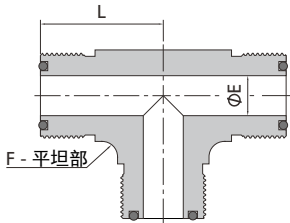


SAE/MS 阳螺纹可调弯头接头

FO 尺寸 (in.)	P-SAE/MS 端螺纹尺寸	基础订购号	尺寸 in. (mm)					工作压力 psig (bar)	
			L	F	B	E	D		Lx
1/4	7/16-20	-LP-FO4-ST7	0.96 (24.4)	1/2 (12.7)	0.39 (9.9)	0.18 (4.6)	0.65 (16.5)	1.19 (30.2)	4500 (310)
1/2	9/16-18	-LP-FO8-ST9	1.33 (33.8)	13/16 (20.6)	0.44 (11.2)	0.30 (7.6)	0.79 (20.1)	1.54 (39.1)	3600 (248)
1/2	3/4-16	-LP-FO8-ST12	1.33 (33.8)	13/16 (20.6)	0.50 (12.7)	0.40 (10.2)	1.01 (25.7)	1.65 (41.9)	3600 (248)
3/4	1 1/16-12	-LP-FO12-ST17	1.53 (38.9)	1 1/4 (31.8)	0.66 (16.8)	0.62 (15.7)	1.44 (36.6)	2.13 (54.1)	2900 (199)
1	1 5/16-12	-LP-FO16-ST21	1.72 (43.7)	1 11/16 (42.9)	0.66 (16.8)	0.87 (22.1)	1.73 (43.9)	2.31 (58.7)	2300 (158)

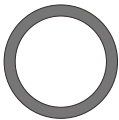


弯头接头					
FO 尺寸 (in.)	基础订购号	尺寸 in. (mm)			工作压力 psig (bar)
		L	F	E	
1/4	-LU-FO4	0.96 (24.4)	9/16 (14.3)	0.18 (4.6)	14300 (985)
1/2	-LU-FO8	1.26 (32.0)	13/16 (20.6)	0.40 (10.2)	11100 (764)
3/4	-LU-FO12	1.48 (37.6)	1 1/4 (31.8)	0.62 (15.7)	10900 (751)
1	-LU-FO16	1.56 (39.6)	1 11/16 (42.9)	0.87 (22.1)	8800 (606)



三通接头					
FO 尺寸 (in.)	基础订购号	尺寸 in. (mm)			工作压力 psig (bar)
		L	F	E	
1/4	-TTT-FO4	0.96 (24.4)	9/16 (14.3)	0.18 (4.6)	14300 (985)
1/2	-TTT-FO8	1.26 (32.0)	13/16 (20.6)	0.40 (10.2)	11100 (764)
3/4	-TTT-FO12	1.48 (37.6)	1 1/4 (31.8)	0.62 (15.7)	10900 (751)
1	-TTT-FO16	1.56 (39.6)	1 11/16 (42.9)	0.87 (22.1)	8800 (606)

○ 形圈

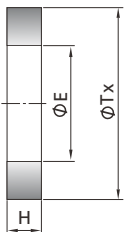


FO 端口 O 形圈	
FO 端口尺寸 (in.)	基础订购型号
1/8-1/4	-010
3/8-1/2	-111
3/4	-116
1	-215

SAE/MS 阳螺纹端口 O 形圈	
P-SAE/MS 端螺纹尺寸 (in.)	基础订购型号
7/16-20	-904
9/16-18	-906
3/4-16	-908
1 1/16-12	-912
1 5/16-12	-916

把 O 形圈在 F-40 页整体代号作为前缀添加到基础订购号中以获得完整的订购号。如：V17-010、V19-904。如需其他材质的 O 形圈，请联系 FITOK。

垫片



FO 端口垫片				
FO 尺寸 (in.)	基础订购号	尺寸 in. (mm)		
		Tx	E	H
1/4	-GT-FO4	0.42 (10.6)	0.26 (6.5)	0.07 (1.7)
1/2	-GT-FO8	0.66 (16.8)	0.46 (11.6)	0.10 (2.5)

把 F-40 页上的 PTFE 材质对应的材料代号作为前缀，加在基础订购号中，以获得完整的订购号。例如：T-GT-FO4 其他尺寸规格的 FO 端口垫片请联系 FITOK。