

# 海底液动换向阀

## 特征

- 工作压力可达 1034 bar (15,000 psig)
- 控制端工作压力: 207 bar (3,000 psig)
- 最大外部压力: 414 bar (6,000 psig)
- 丁腈橡胶O形圈温度范围: -23 至 121°C (-10 至 250°F), 其他材质O形圈可选
- 阀体材料为高强度 316 不锈钢
- 丁腈橡胶O形圈密封具有优异的耐油性能
- 连接方便, 可使介质在不同的流道中截断和换向
- 液压远程控制, 操作方便
- 螺栓连接, 便于拆卸和维护
- 低冲击设计, 最大化使用寿命
- 适用于油、水介质
- 内通径: 0.25"、0.375"
- 最大水深: 4200 m (13,800 ft.)



接头

钢管

快速接头

过滤器

阀门

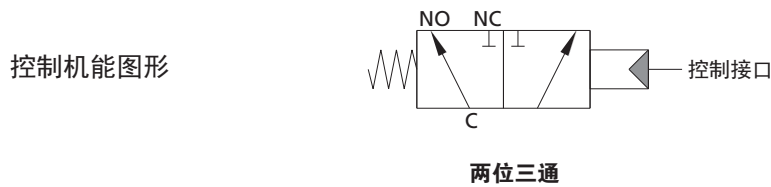
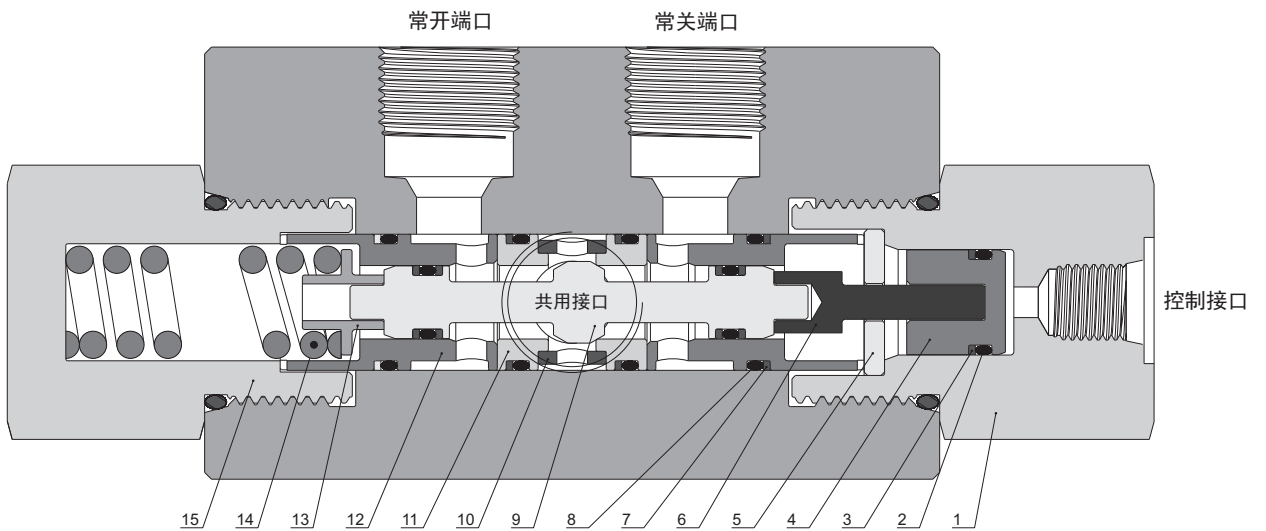
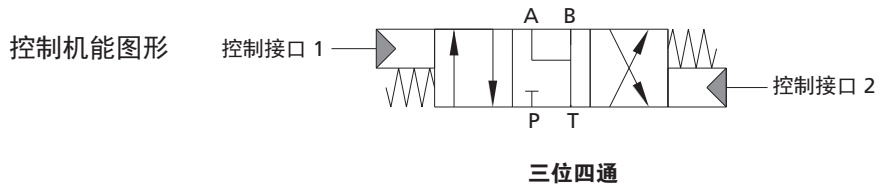
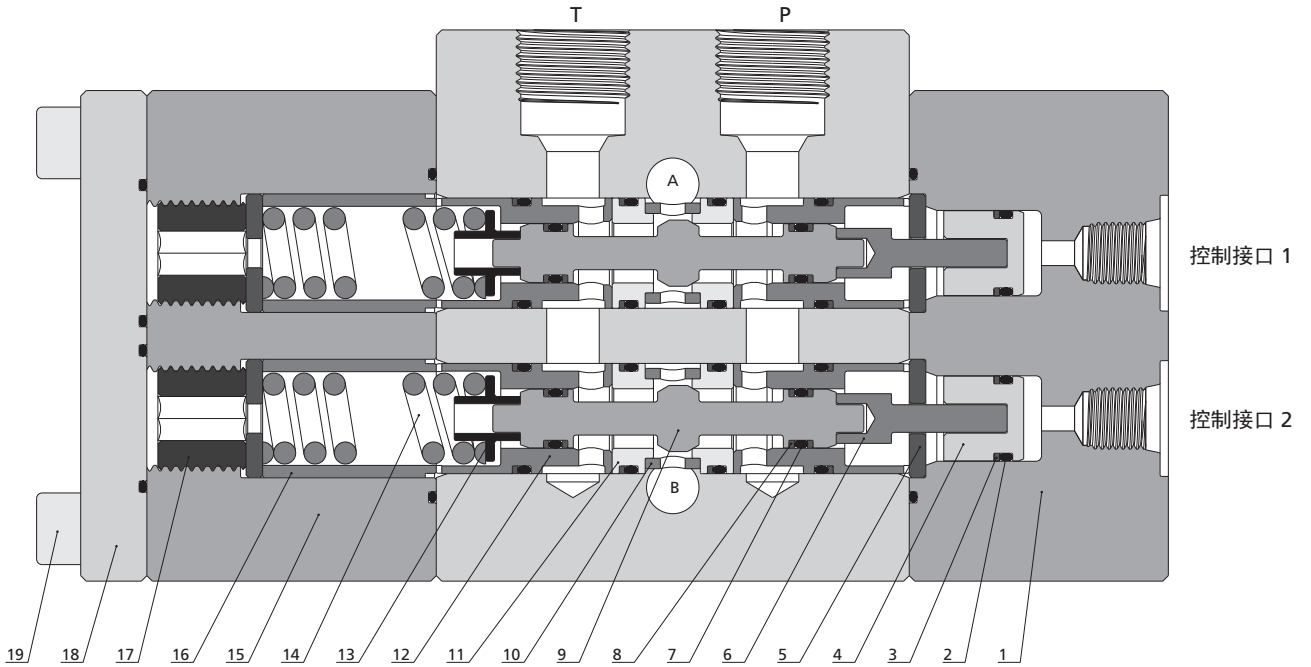
酸性介质产品

海底阀

型号互换表

标准结构材料

接头
钢管
快速接头
过滤器
阀门
酸性介质产品
海底阀
型号互换表



序号	元件	材料等级
1	压盖	F316
2	O形圈	丁腈橡胶
3	定位环	PTFE
4	活塞	316 不锈钢
5	垫片	316 不锈钢
6	连接块	316 不锈钢
7	O形圈	丁腈橡胶
8	定位环	PEEK
9	阀杆	S17400
10	衬垫	S17400
11	阀座	316 不锈钢
12	导向套	S17400
13	连接块	316 不锈钢
14	弹簧	S17700
15	压盖	F316
16	导向套	S17400
17	螺钉	316 不锈钢
18	压盖	F316
19	锁紧螺钉	316 不锈钢

与介质接触的元件以斜体字表示。

接头

钢管

快速接头

过滤器

阀门

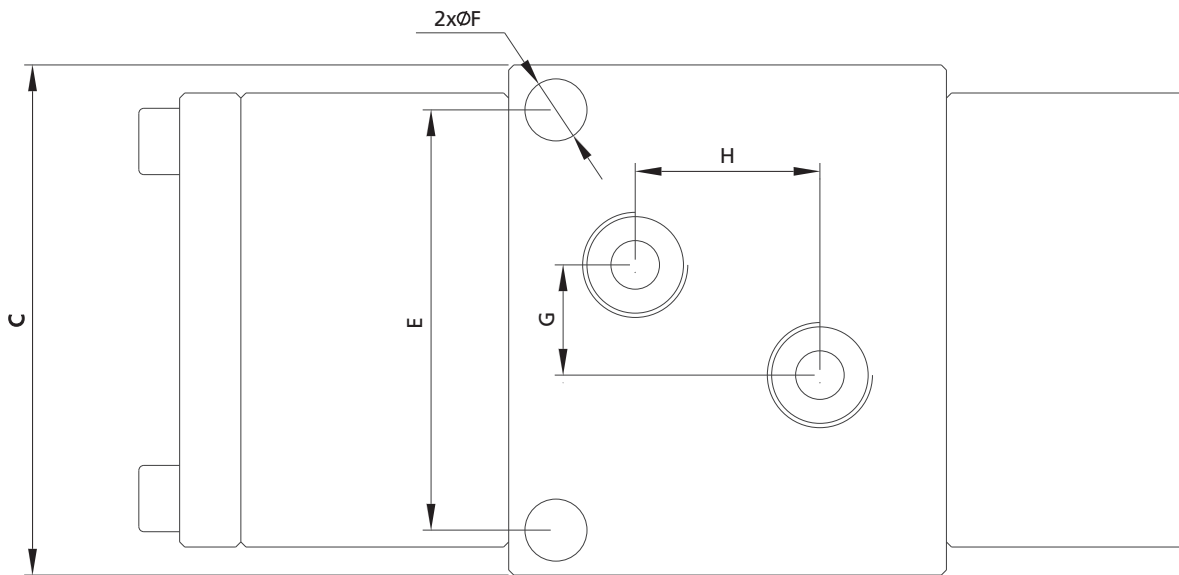
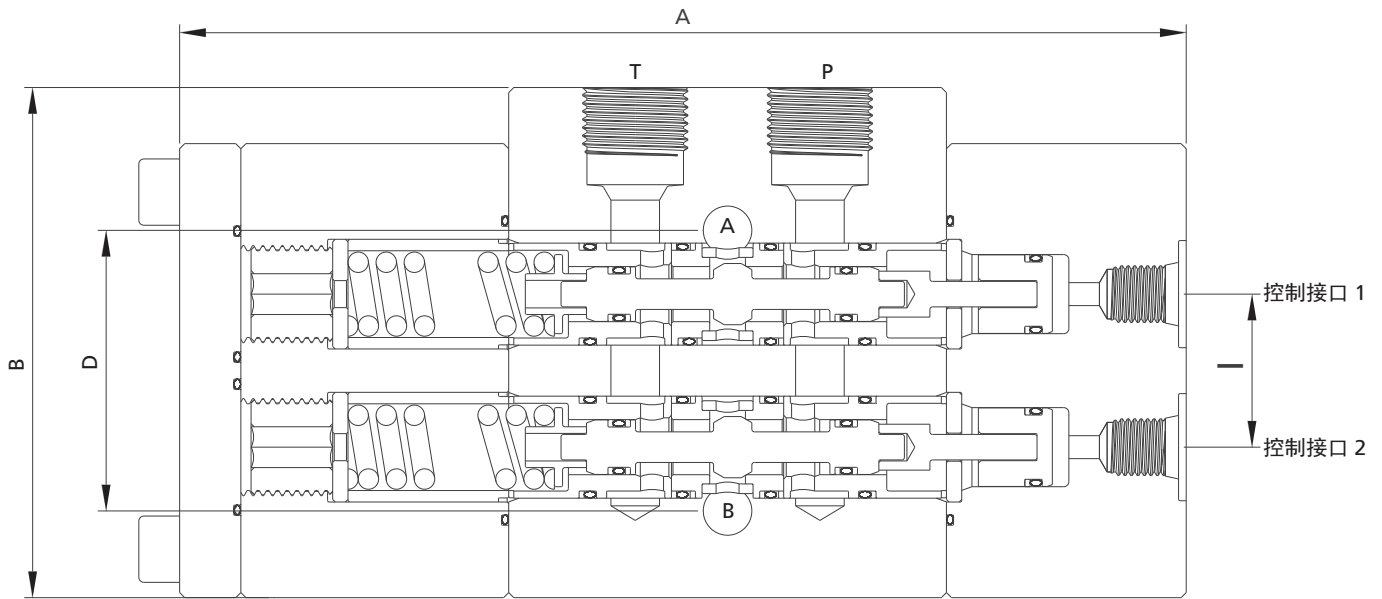
酸性介质产品

海底阀

型号互换表

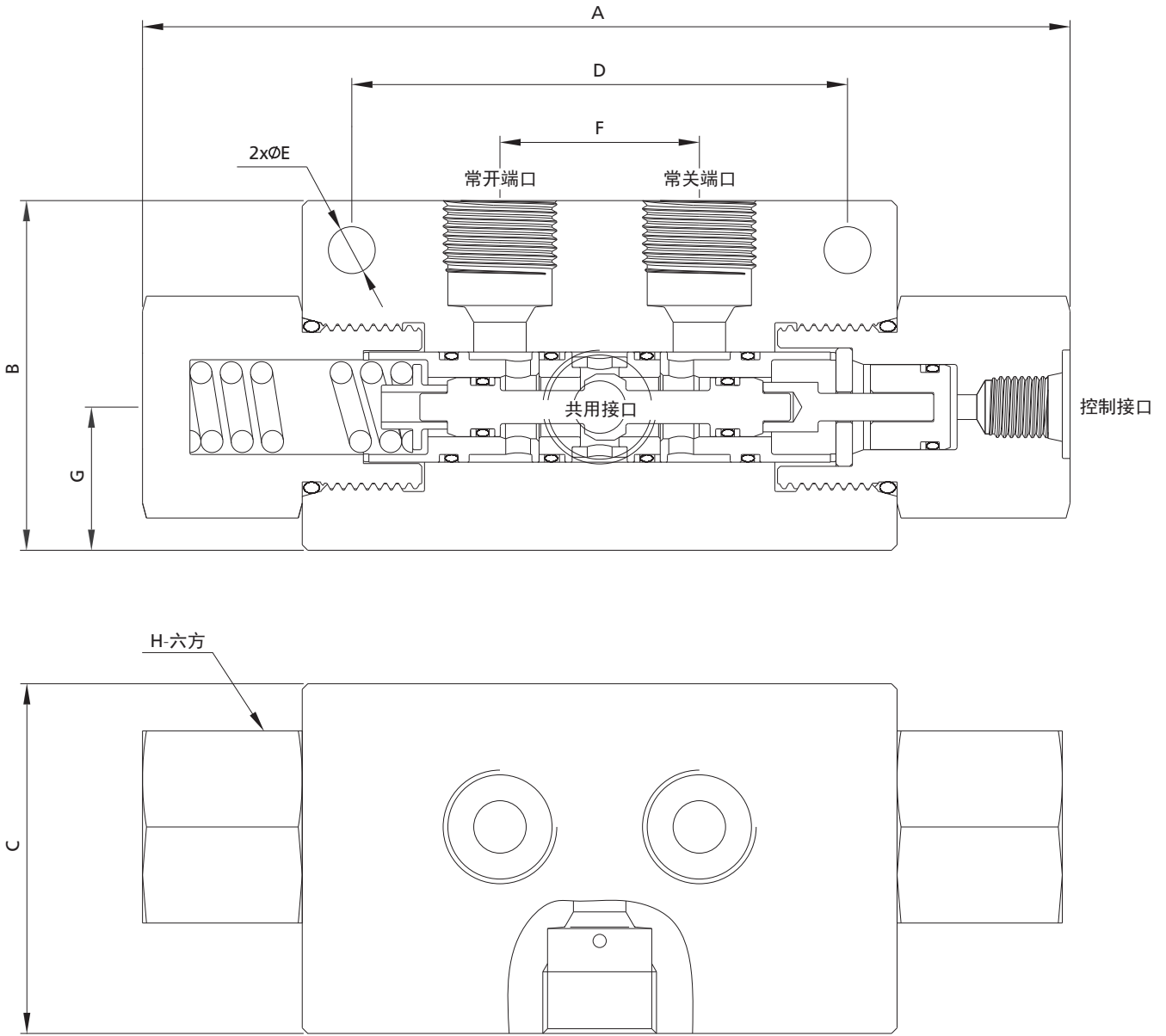
## 订购信息和尺寸

接头
钢管
快速接头
过滤器
阀门
酸性介质产品
海底阀
型号互换表



三位四通

订购号	尺寸 in. (mm)										工作压力 psig (bar)
	A	B	C	D	E	F	G	H	I	内通径	
15SDCSS-3P4W-MF9-US7	6.70 (170.3)	3.50 (88.9)	3.50 (88.9)	1.74 (44.2)	2.82 (71.1)	0.41 (10.5)	0.76 (19.4)	1.13 (28.6)	1.00 (25.4)	0.25 (6.35)	15,000 (1034)
15SDCSS-3P4W-MF9-6-US7	7.20 (183)	3.54 (90)	3.74 (95)	1.26 (32)	3.19 (81)	0.33 (8.5)	1.02 (26)	1.10 (28)	1.10 (28)	0.375 (9.53)	



二位三通

订购号	尺寸 in. (mm)									工作压力 psig (bar)
	A	B	C	D	E	F	G	H	内通径	
15SDCSS-2P3W-MF9-US7	6.40 (162.5)	2.56 (65)	2.56 (65)	3.70 (94)	0.33 (8.5)	142 (36)	1.02 (26)	163 (41.28)	025 (6.35)	15,000 (1034)
15SDCSS-2P3W-MF9-6-US7	6.40 (162.5)	2.56 (65)	2.56 (65)	3.70 (94)	0.33 (8.5)	142 (36)	102 (26)	163 (41.28)	0375 (9.53)	

接头

钢管

快速接头

过滤器

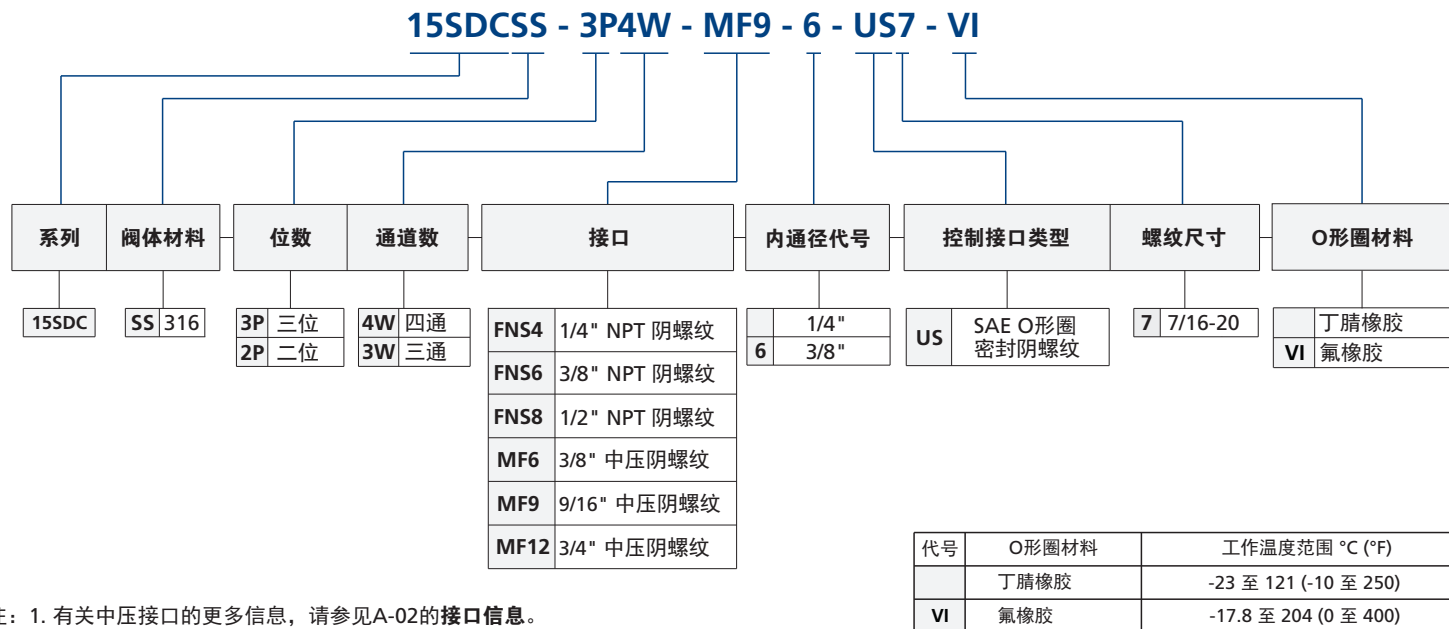
阀门

酸性介质产品

海底阀

型号互换表

## 型号说明



- 注：1. 有关中压接口的更多信息，请参见A-02的接口信息。  
2. 型号说明用于说明 FITOK 产品型号的组成规则，不适用于产品的具体选型，不能随意组合。