

VA 系列真空转换接头



FITOK
阀门管件专家

www.fitokgroup.com

目录

KF 转换接头

- KF 转 NPT 阴螺纹
- KF 转 NPT 阳螺纹
- KF 转 CF 法兰中心变径
- KF 转卡套管接头
- KF 转 CF 法兰直变径
- KF 转 FR 可旋转阳螺纹金属垫圈面密封接头
- KF 转真空管接头
- KF 转 FR 阴螺纹金属垫圈面密封接头

01

CF 转换接头

- CF 转 FR 阴螺纹金属垫圈面密封接头
- CF 转真空管接头
- CF 转 FR 可旋转阳螺纹金属垫圈面密封接头
- CF 转卡套管接头

06

其他转换接头

- ISO锥形阳螺纹

07

VA 系列

特征

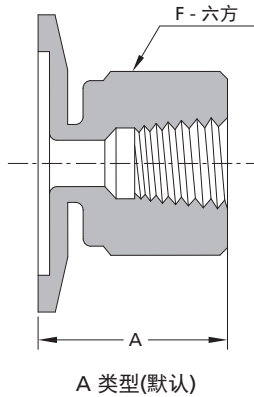
- ◎ 真空范围：
 - 铜密封： $\geq 10^{-12}$ Torr
 - 橡胶密封： $\geq 10^{-8}$ Torr
- ◎ 工作温度：
 - 铜密封：-200°C 至 450°C (-325°F 至 842°F)
 - 橡胶密封：-20°C 至 150°C (-4°F 至 302°F)
- ◎ 材料：
 - 304, 304L, 316, 316L

应用

真空转换接头一般应用于带有端口的真空腔体，实现真空法兰与各类接头的连接。

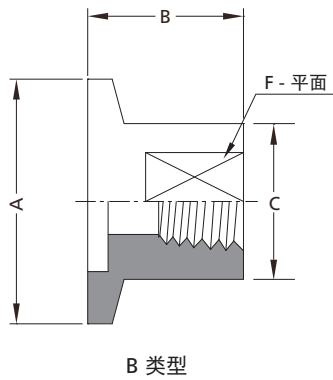
KF 转换接头

KF 转 NPT 阴螺纹



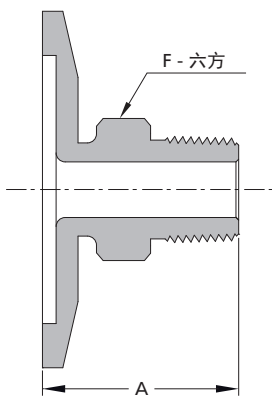
Pipe 管尺寸 in.	法兰尺寸	基本订购信息 (A 类型)	A in. (mm)	F in. (mm)
1/8	KF10	-VA-KF10-FNS2	0.92(23.4)	9/16(14.3)
	KF16	-VA-KF16-FNS2		
	KF25	-VA-KF25-FNS2		
	KF40	-VA-KF40-FNS2		
	KF50	-VA-KF50-FNS2		
1/4	KF10	-VA-KF10-FNS4	1.07(27.2)	3/4(19.1)
	KF16	-VA-KF16-FNS4		
	KF25	-VA-KF25-FNS4		
	KF40	-VA-KF40-FNS4		
	KF50	-VA-KF50-FNS4		
1/2	KF16	-VA-KF16-FNS8	1.44(36.6)	1 1/16(27.0)
	KF25	-VA-KF25-FNS8	1.39(35.3)	
	KF40	-VA-KF40-FNS8		
	KF50	-VA-KF50-FNS8		
3/4	KF25	-VA-KF25-FNS12	1.45(36.8)	1 5/16(33.3)
	KF40	-VA-KF40-FNS12		
	KF50	-VA-KF50-FNS12		
1	KF25	-VA-KF25-FNS16	1.57(39.9)	1 5/8(41.3)
	KF40	-VA-KF40-FNS16		
	KF50	-VA-KF50-FNS16		

KF 转 NPT 阴螺纹



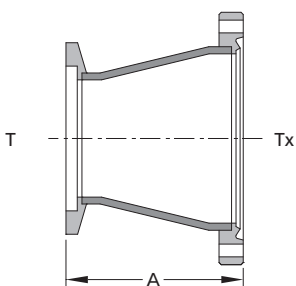
Pipe 管尺寸 in.	法兰尺寸	基本订购信息 (B 类型)	A in.(mm)	B in.(mm)	C in.(mm)	F in.(mm)
1/8	KF10	-VA-KF10-FNS2-N	1.18(30.0)	0.75(19.1)	0.75(19.1)	0.63(16.0)
1/4		-VA-KF10-FNS4-N	1.18(30.0)	0.75(19.1)	0.75(19.1)	0.63(16.0)
1/8	KF16	-VA-KF16-FNS2-N	1.18(30.0)	0.75(19.1)	0.75(19.1)	0.63(16.0)
1/4		-VA-KF16-FNS4-N	1.18(30.0)	0.75(19.1)	0.75(19.1)	0.63(16.0)
1/8	KF25	-VA-KF25-FNS2-N	1.57(40.0)	0.75(19.1)	1.00(25.4)	0.87(22.0)
1/4		-VA-KF25-FNS4-N	1.57(40.0)	0.75(19.1)	1.00(25.4)	0.87(22.0)
1/2		-VA-KF25-FNS8-N	1.57(40.0)	1.00(25.4)	1.10(27.8)	0.94(24.0)
1/8	KF40	-VA-KF40-FNS2-N	2.17(55.0)	1.00(25.4)	1.50(38.1)	1.26(32.0)
1/4		-VA-KF40-FNS4-N	2.17(55.0)	1.00(25.4)	1.50(38.1)	1.26(32.0)
1/2		-VA-KF40-FNS8-N	2.17(55.0)	1.00(25.4)	1.50(38.1)	1.26(32.0)
3/4		-VA-KF40-FNS12-N	2.17(55.0)	1.00(25.4)	1.63(41.3)	1.34(34.0)
1/8	KF50	-VA-KF50-FNS2-N	2.92(75.0)	1.00(25.4)	2.00(50.8)	1.73(44.0)
1/4		-VA-KF50-FNS4-N	2.92(75.0)	1.00(25.4)	2.00(50.8)	1.73(44.0)
1/2		-VA-KF50-FNS8-N	2.92(75.0)	1.00(25.4)	2.00(50.8)	1.73(44.0)
3/4		-VA-KF50-FNS12-N	2.92(75.0)	1.00(25.4)	2.00(50.8)	1.73(44.0)

KF 转 NPT 阳螺纹



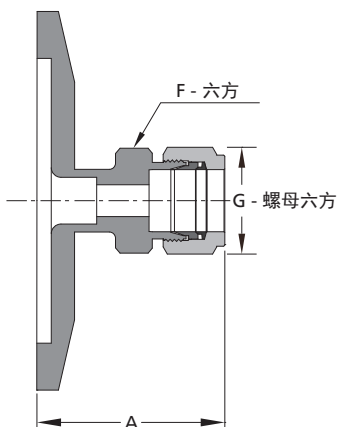
Pipe 管尺寸 in.	法兰尺寸	基本订购信息	A in.(mm)	F in.(mm)
1/8	KF10	-VA-KF10-NS2	0.89(22.6)	7/16(11.1)
	KF16	-VA-KF16-NS2		
	KF25	-VA-KF25-NS2		
	KF40	-VA-KF40-NS2		
	KF50	-VA-KF50-NS2		
1/4	KF10	-VA-KF10-NS4	1.10(27.9)	9/16(14.3)
	KF16	-VA-KF16-NS4		
	KF25	-VA-KF25-NS4		
	KF40	-VA-KF40-NS4		
	KF50	-VA-KF50-NS4		
1/2	KF16	-VA-KF16-NS8	1.35(34.3)	7/8(22.2)
	KF25	-VA-KF25-NS8		
	KF40	-VA-KF40-NS8		
	KF50	-VA-KF50-NS8		
3/4	KF25	-VA-KF25-NS12	1.35(34.3)	1 1/16(27.0)
	KF40	-VA-KF40-NS12		
	KF50	-VA-KF50-NS12		
1	KF25	-VA-KF25-NS16	1.64(41.7)	1 3/8(34.9)
	KF40	-VA-KF40-NS16		
	KF50	-VA-KF50-NS16		

KF 转 CF 法兰中心变径



法兰尺寸	Tube 管外径 in.		基本订购信息	A in.(mm)
	T	Tx		
KF16-CF212	3/4	1/2	-VA-KF16-CF212-NCR	1.69(42.9)
KF16-CF275	3/4	1/2	-VA-KF16-CF275-NCR	2.73(69.3)
KF25-CF212	1	3/4	-VA-KF25-CF212-NCR	2.03(51.6)
KF25-CF275	1	3/4	-VA-KF25-CF275-NCR	2.73(69.3)
KF25-CF338	1	3/4	-VA-KF25-CF338-NCR	2.75(69.9)
KF40-CF133	1	3/4	-VA-KF40-CF133-NCR	3.03(77.0)
KF40-CF212	1 1/2	1	-VA-KF40-CF212-NCR	2.69(68.3)
KF40-CF338	1 1/2	1	-VA-KF40-CF338-NCR	2.75(69.9)
KF40-CF450	1 1/2	1	-VA-KF40-CF450-NCR	2.90(73.7)
KF40-CF462	1 1/2	1	-VA-KF40-CF462-NCR	4.06(103.1)
KF50-CF212	2	1	-VA-KF50-CF212-NCR	2.69(68.3)
KF50-CF275	2	1 1/2	-VA-KF50-CF275-NCR	2.73(69.3)
KF50-CF450	2	1 1/2	-VA-KF50-CF450-NCR	2.90(73.7)
KF50-CF462	2	1 1/2	-VA-KF50-CF462-NCR	4.06(103.1)
KF50-CF600	2	1 1/2	-VA-KF50-CF600-NCR	4.21(106.9)

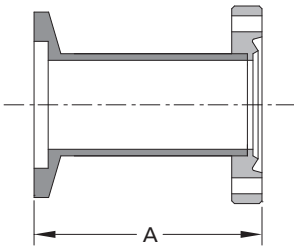
KF 转卡套管接头



Tube 管外径 in.	法兰尺寸	基本订购信息	A in.(mm)	F in.(mm)	G in.(mm)
1/4	KF10	-VA-KF10-FL4	1.47(37.3)	1/2(12.7)	9/16(14.3)
	KF16	-VA-KF16-FL4			
	KF25	-VA-KF25-FL4			
	KF40	-VA-KF40-FL4			
	KF50	-VA-KF50-FL4			
3/8	KF10	-VA-KF10-FL6	1.63(41.4)	5/8(15.9)	11/16(17.5)
	KF16	-VA-KF16-FL6			
	KF25	-VA-KF25-FL6			
	KF40	-VA-KF40-FL6			
	KF50	-VA-KF50-FL6			
1/2	KF25	-VA-KF25-FL8	1.77(45.0)	13/16(20.6)	7/8(22.2)
	KF40	-VA-KF40-FL8			
	KF50	-VA-KF50-FL8			
3/4	KF25	-VA-KF25-FL12	2.14(54.4)	1 1/16(27.0)	1 1/8(28.6)
	KF40	-VA-KF40-FL12			
	KF50	-VA-KF50-FL12			
1	KF25	-VA-KF25-FL16	2.60(66.0)	1 3/8(34.9)	1 1/2(38.1)
	KF40	-VA-KF40-FL16			
	KF50	-VA-KF50-FL16			

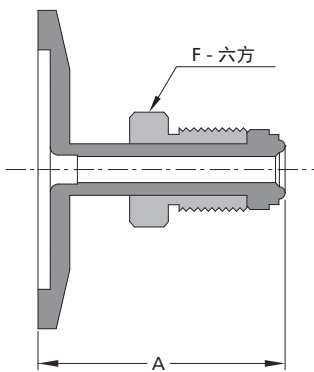
*需要通孔结构的, 添加代码T, 如SS-TVA-KF25-FL4

KF 转 CF 法兰直变径



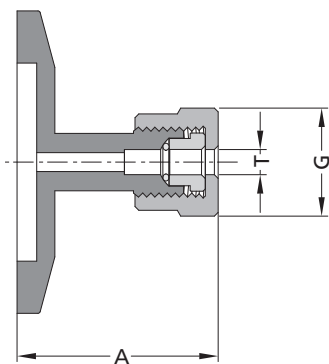
法兰尺寸	Tube 管外径 in.	基本订购信息	A in.(mm)
KF10-CF133	1/2	-VA-KF10-CF133-SR	1.75(44.5)
KF16-CF133	3/4	-VA-KF16-CF133-SR	1.75(44.5)
KF16-CF275	3/4	-VA-KF16-CF275-SR	1.78(45.2)
KF25-CF212	1	-VA-KF25-CF212-SR	1.75(44.5)
KF25-CF275	1	-VA-KF25-CF275-SR	1.78(45.2)
KF40-CF275	1 1/2	-VA-KF40-CF275-SR	1.78(45.2)
KF40-CF338	1 1/2	-VA-KF40-CF338-SR	1.80(45.7)
KF50-CF133	3/4	-VA-KF50-CF133-SR	1.95(49.5)
KF50-CF275	1 1/2	-VA-KF50-CF275-SR	1.95(49.5)
KF50-CF338	2	-VA-KF50-CF338-SR	1.80(45.7)
KF50-CF450	2	-VA-KF50-CF450-SR	1.95(49.5)

KF 转 FR 可旋转阳螺纹金属垫圈面密封接头



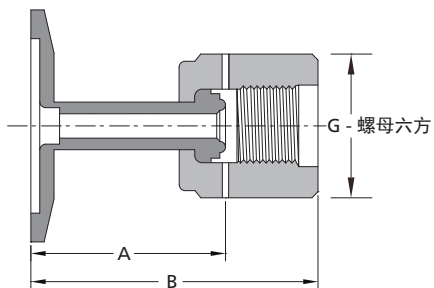
FR 尺寸 in.	法兰尺寸	基本订购信息	A in.(mm)	F in.(mm)
1/4	KF10	-VA-KF10-RFR4	1.46(37.1)	5/8(15.9)
	KF16	-VA-KF16-RFR4		
	KF25	-VA-KF25-RFR4		
	KF40	-VA-KF40-RFR4		
	KF50	-VA-KF50-RFR4		
3/8	KF16	-VA-KF16-RFR6	1.65(41.9)	11/16(17.5)
	KF25	-VA-KF25-RFR6	1.55(39.4)	
	KF40	-VA-KF40-RFR6		
	KF50	-VA-KF50-RFR6		
1/2	KF16	-VA-KF16-RFR8	1.65(41.9)	15/16(23.8)
	KF25	-VA-KF25-RFR8	1.55(39.4)	
	KF40	-VA-KF40-RFR8		
	KF50	-VA-KF50-RFR8		
3/4	KF25	-VA-KF25-RFR12	2.15(54.6)	1 5/16(33.3)
	KF40	-VA-KF40-RFR12	2.05(52.1)	
	KF50	-VA-KF50-RFR12		
1	KF25	-VA-KF25-RFR16	2.26(57.4)	1 5/8(41.3)
	KF40	-VA-KF40-RFR16		
	KF50	-VA-KF50-RFR16		

KF 转真空管接头



Tube 管外径 in.	法兰尺寸	基本订购信息	A in.(mm)	G in.(mm)
1/4	KF10	-VA-KF10-VL4	1.48(37.6)	11/16(17.5)
3/8		-VA-KF10-VL6	1.62(41.1)	13/16(20.6)
1/4	KF16	-VA-KF16-VL4	1.48(37.6)	11/16(17.5)
3/8		-VA-KF16-VL6	1.62(41.1)	13/16(20.6)
1/2		-VA-KF16-VL8	1.79(45.5)	15/16(23.8)
1/4	KF25	-VA-KF25-VL4	1.48(37.6)	11/16(17.5)
3/8		-VA-KF25-VL6	1.62(41.1)	13/16(20.6)
1/2		-VA-KF25-VL8	1.79(45.5)	15/16(23.8)
3/4		-VA-KF25-VL12	1.93(49.0)	1 1/4(31.8)
1/4	KF40	-VA-KF40-VL4	1.48(37.6)	11/16(17.5)
3/8		-VA-KF40-VL6	1.62(41.1)	13/16(20.6)
1/2		-VA-KF40-VL8	1.79(45.5)	15/16(23.8)
3/4		-VA-KF40-VL12	1.93(49.0)	1 1/4(31.8)
1		-VA-KF40-VL16	1.95(49.5)	1 9/16(39.7)
1/4	KF50	-VA-KF50-VL4	1.48(37.6)	11/16(17.5)
3/8		-VA-KF50-VL6	1.62(41.1)	13/16(20.6)
1/2		-VA-KF50-VL8	1.79(45.5)	15/16(23.8)
3/4		-VA-KF50-VL12	1.93(49.0)	1 1/4(31.8)
1		-VA-KF50-VL16	1.95(49.5)	1 9/16(39.7)

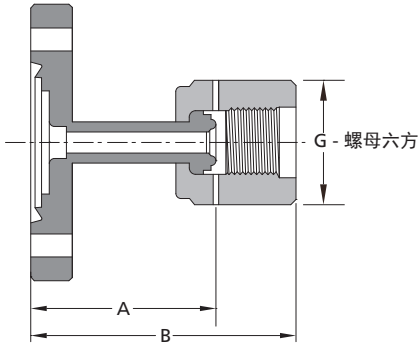
KF 转 FR 阴螺纹金属垫圈面密封接头



FR 尺寸 in.	法兰尺寸	基本订购信息	A in.(mm)	B in.(mm)	G in.(mm)
1/4	KF10	-VA-KF10-FFR4	1.46(37.1)	1.96(49.8)	3/4(19.1)
	KF16	-VA-KF16-FFR4			
	KF25	-VA-KF25-FFR4			
	KF40	-VA-KF40-FFR4			
	KF50	-VA-KF50-FFR4			
1/2	KF16	-VA-KF16-FFR8	1.65(41.9)	2.21(56.1)	1 1/16(27.0)
	KF25	-VA-KF25-FFR8			
	KF40	-VA-KF40-FFR8			
	KF50	-VA-KF50-FFR8			

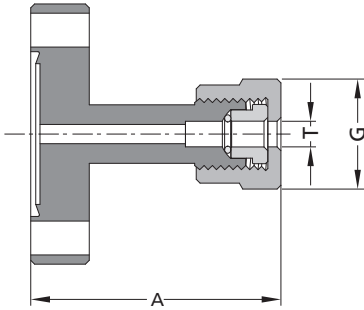
CF 转换接头

CF 转 FR 阴螺纹金属垫圈面密封接头



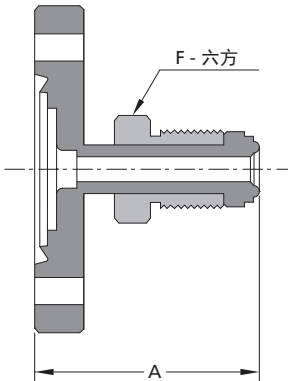
FR 尺寸 in.	法兰尺寸	基本订购信息	A in.(mm)	B in.(mm)	G in.(mm)
1/4	CF133	-VA-CF133-FFR4	1.36(34.5)	1.86(47.2)	3/4(19.1)
1/2		-VA-CF133-FFR8	1.55(39.4)	2.11(53.6)	1 1/16(27.0)
1/4	CF275	-VA-CF275-FFR4	1.36(34.5)	1.86(47.2)	3/4(19.1)
1/2		-VA-CF275-FFR8	1.55(39.4)	2.11(53.6)	1 1/16(27.0)

CF 转真空管接头



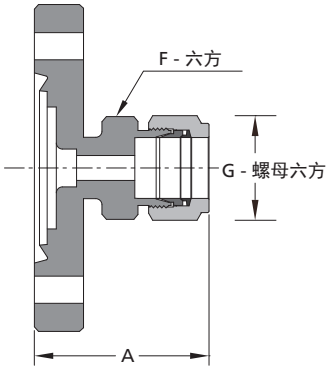
Tube 管外径 in.	法兰尺寸	基本订购信息	A in.(mm)	G in.(mm)
1/4	CF133	-VA-CF133-VL4	1.38(34.9)	11/16(17.5)
3/8		-VA-CF133-VL6	1.38(34.9)	13/16(20.6)
1/2		-VA-CF133-VL8	1.44(36.5)	15/16(23.8)
5/8		-VA-CF133-VL10	1.69(42.9)	1 1/8(28.6)
1/4	CF275	-VA-CF275-VL4	1.38(34.9)	11/16(17.5)
3/8		-VA-CF275-VL6	1.38(34.9)	13/16(20.6)
1/2		-VA-CF275-VL8	1.44(36.5)	15/16(23.8)
5/8		-VA-CF275-VL10	1.75(44.5)	1 1/8(28.6)
3/4		-VA-CF275-VL12	1.88(47.6)	1 1/4(31.8)
1		-VA-CF275-VL16	2.13(54.0)	1 9/16(39.7)

CF 转 FR 可旋转阳螺纹金属垫圈面密封接头



FR 尺寸 in.	法兰尺寸	基本订购信息	A in.(mm)	F in.(mm)
1/4	CF133	-VA-CF133-RFR4	1.36(34.5)	5/8(15.9)
1/2		-VA-CF133-RFR8	1.55(39.4)	15/16(23.8)
1/4	CF275	-VA-CF275-RFR4	1.36(34.5)	5/8(15.9)
1/2		-VA-CF275-RFR8	1.55(39.4)	15/16(23.8)

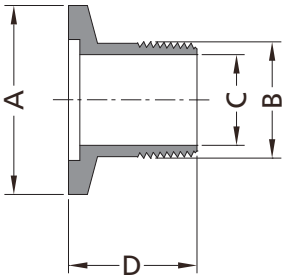
CF 转卡套管接头



Tube 管外径 in.	法兰尺寸	基本订购信息	A in.(mm)	F in.(mm)	G in.(mm)
1/4	CF133	-VA-CF133-FL4	1.37(34.8)	1/2(12.7)	9/16(14.3)
3/8		-VA-CF133-FL6	1.58(40.1)	5/8(15.9)	11/16(17.5)
1/4	CF275	-VA-CF275-FL4	1.57(39.9)	1/2(12.7)	9/16(14.3)
3/8		-VA-CF275-FL6	1.73(43.9)	5/8(15.9)	11/16(17.5)

其他转换接头

ISO锥形阳螺纹



法兰尺寸	基本订购信息	A in.(mm)	B in.(mm)	C in.(mm)	D in.(mm)	BSPT螺纹规格
KF10	-VA-KF10-RT4	1.18(30.0)	0.52(13.16)	0.35(9.0)	1.18 (30.0)	1/4"×19 BSPT
	-VA-KF10-RT6	1.18(30.0)	0.66(16.66)	0.39(10.0)		3/8"×19 BSPT
KF16	-VA-KF16-RT8	1.18(30.0)	0.83(20.96)	0.63(16.0)		1/2"×14 BSPT
KF25	-VA-KF25-RT12	1.57(40.0)	1.04(26.44)	0.79(20.0)		3/4"×14 BSPT
	-VA-KF25-RT16	1.57(40.0)	1.31(33.25)	0.94(24.0)		1"×11 BSPT
KF40	-VA-KF40-RT20	2.17(55.0)	1.65(41.91)	1.38(35.0)		1 1/4"×11 BSPT
	-VA-KF40-RT24	2.17(55.0)	1.88(47.8)	1.61(41.0)		1 1/2"×11 BSPT
KF50	-VA-KF50-RT32	2.95(75.0)	2.35(59.61)	2.00(51.0)	2"×11 BSPT	

◎ 需要查询更多接头详情，请与我们联系。

◎ 对于不同的转换接头(法兰对法兰的接头除外)，其性能主要取决于相对较差的接头。

FITOK Group

FITOK GmbH (Headquarter)

Sprendlinger Landstr. 115, 63069 Offenbach am Main, Germany
Tel.: +49 69 8900 4498 Fax: +49 69 8900 4495

FITOK, Inc.

13843 North Promenade Blvd., Suite 750, Stafford, Texas 77477, USA
Tel.: +1 281 888 0077 Fax: +1 281 582 4051

FITOK Incorporated

Block C, Zone E, Yingtai Industrial Park, Dalang Street,
Longhua New District, Shenzhen, 518109, China
Tel.: +86 755 2803 2500 Fax: +86 755 2803 2619

FITOK Middle East Oil Equipment Trading LLC

208-209, Makateb Tower, Airport Road, P.O.Box 185412, Deira, Dubai, UAE
Tel.: +971 4 2959 853 Fax: +971 4 2959 854

info@fitokgroup.com
www.fitokgroup.com

FK-IC-GF-09-ZH-150811